



Let's get connected!

## Die Psoriasis kommt nicht allein - Internistische und andere Begleiterkrankungen

Dr. Natalia Kirsten

Oberärztin, Leitung Hochschulambulanz

Institut für Versorgungsforschung in der Dermatologie und bei Pflegeberufen (IVDP), Universitätsklinikum  
Hamburg-Eppendorf



## Wie hat sich die Sicht auf die Schuppenflechte über die Zeit verändert?...





<https://www.sueddeutsche.de/gesundheit/lepra-die-verschwundene-seuche-1.1696321-2>

<http://rheinische-geschichte.lvr.de/Epochen-und-Themen/Themen/lepra-und-leprosorien-in-den-rheinlanden/DE-2086/lido/57d11f7d7901b1.00768832>

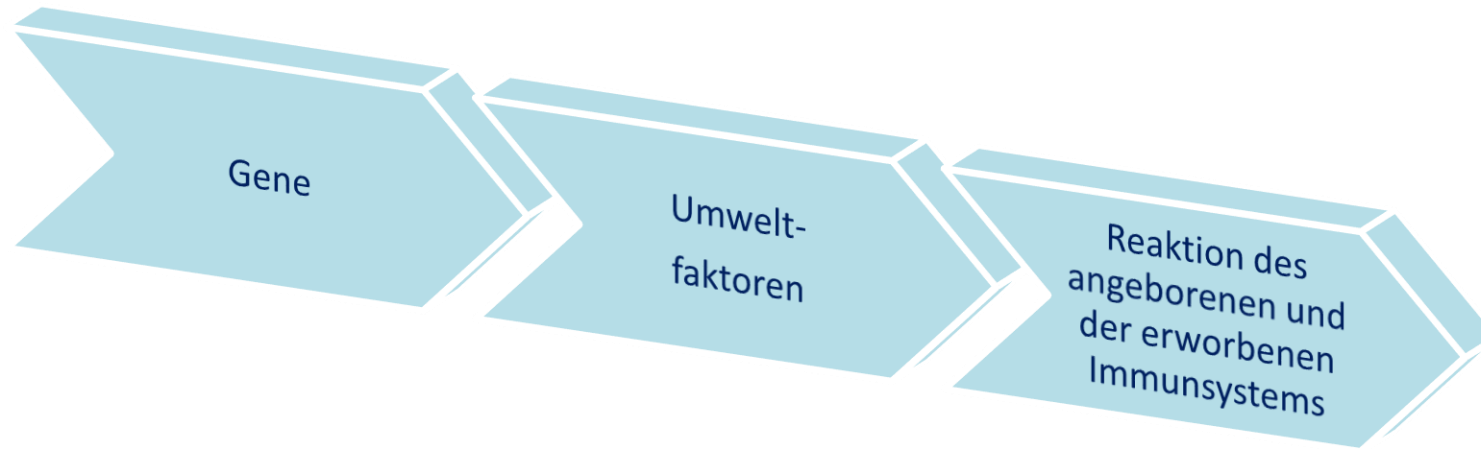


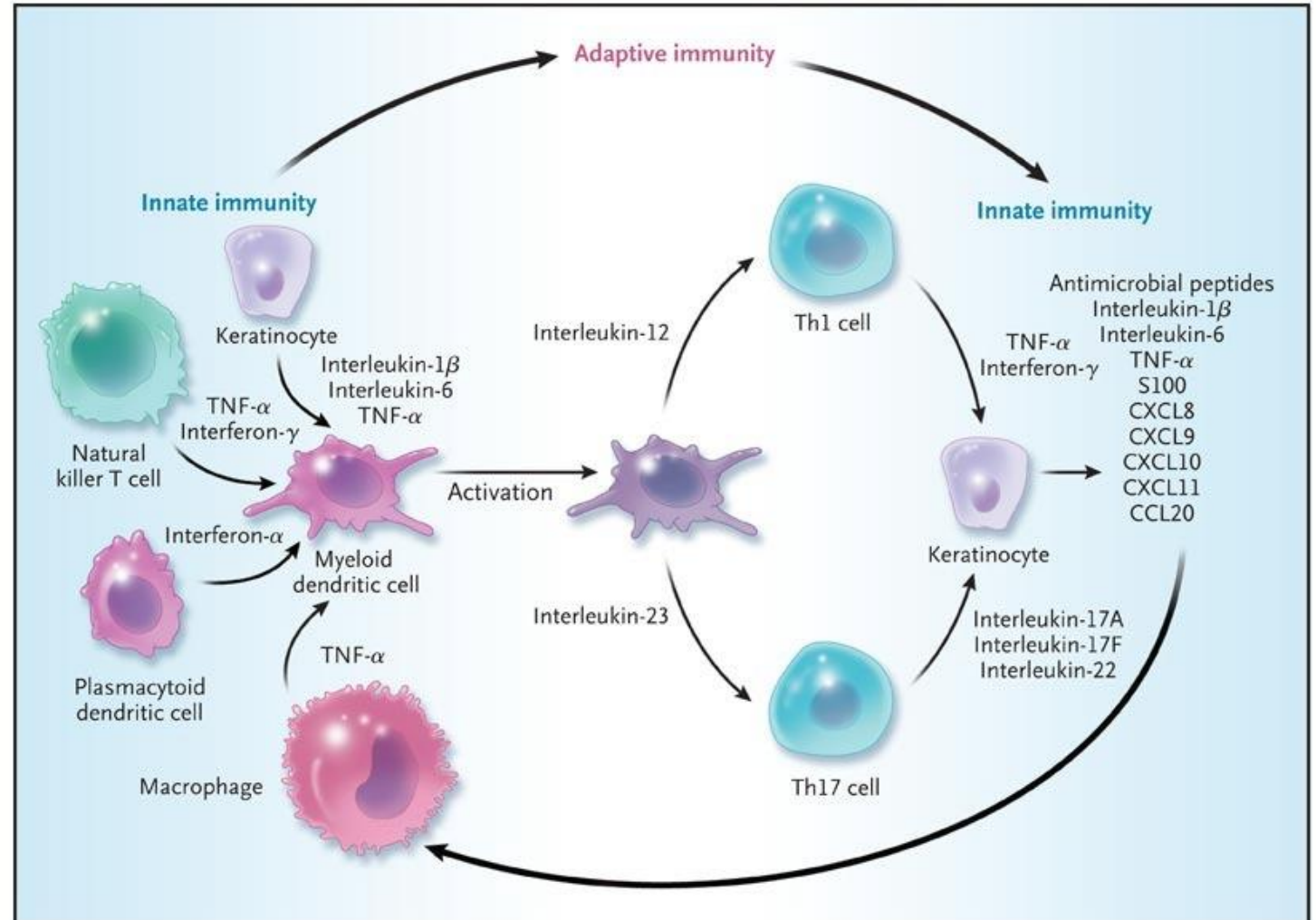
„Christus heilt den Aussätzigen - Codex Egberti, fol. 21v. Der Codex wurde für den Trierer Bischof Egbert zwischen 977 und 993 hergestellt. Die Miniatur zeigt den Aussätzigen mit zerfurchtem Gesicht und Lepramalen auf dem Körper. Als Warninstrument trägt er ein Horn an einer Schnur unter dem linken Arm; die rechte Hand ist bittend zu Christus ausgestreckt, der ihn segnet. Der aus der Gruppe der Apostel hervorgetretene Petrus beobachtet das Geschehen mit dem Gestus des Erstaunens, 977-993 n. Chr. „

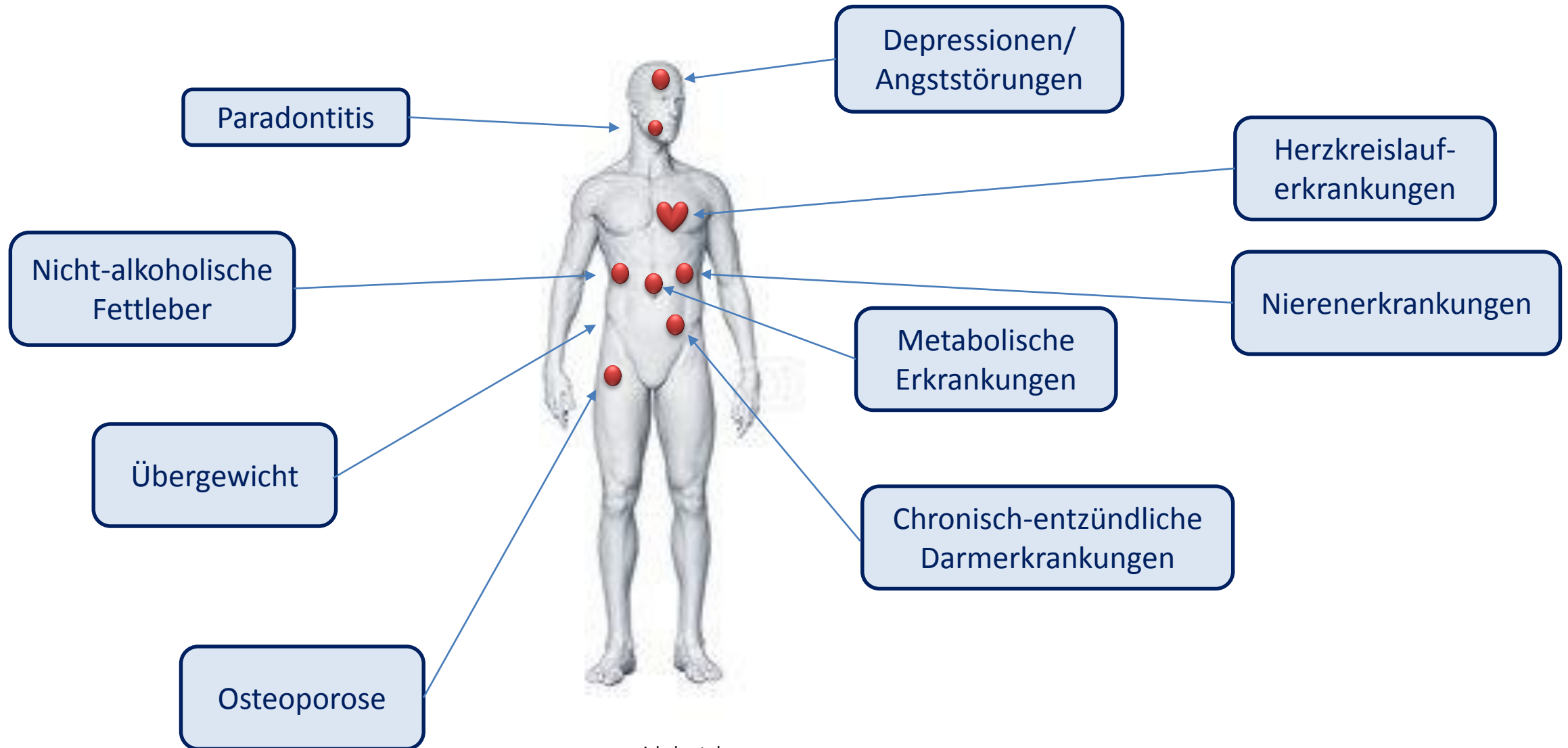


Doch dann wurde es allen klar:

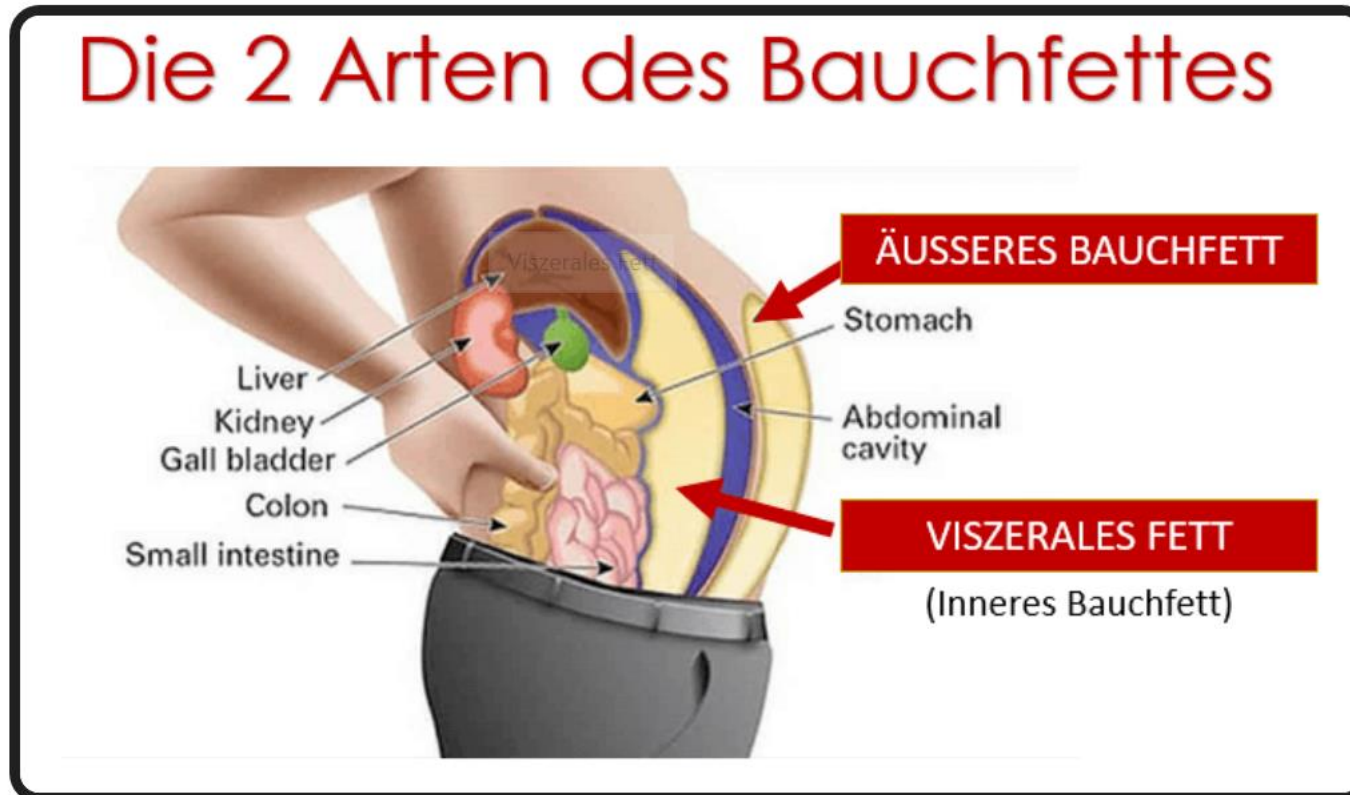
Die Schuppenflechte ist **nicht ansteckend!!!**





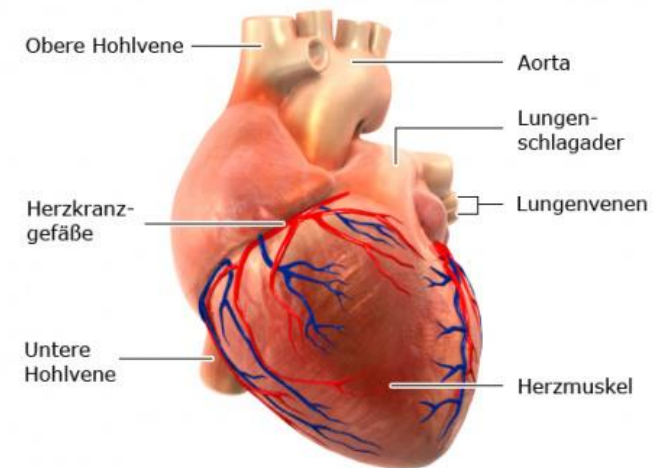


## Zentrale Adipositas → viszerales Fett → Entzündung



## Erhöhtes Risiko für Herzinfarkte und Schlaganfälle bei Patienten mit Schuppenflechte

- Längere Bestehens Dauer
- Immobilität
- Rauchen
- Kortikosteroide



Herz von außen

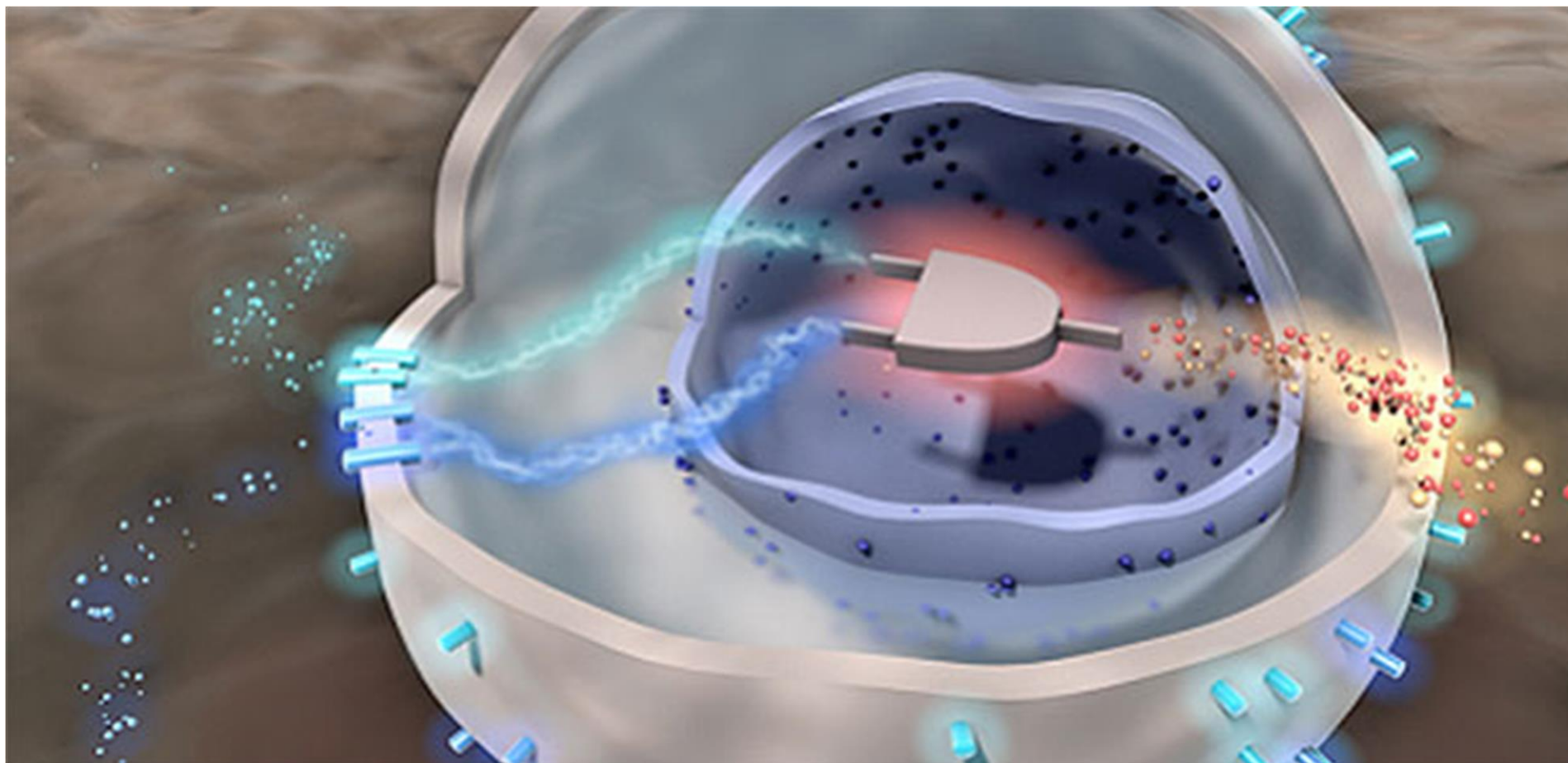


Was können wir dagegen tun?



1. Gesunde Ernährung
2. Bewegung
3. Stressabbau
4. Kontrolle der Entzündung zum Beispiel mithilfe der anti-entzündlichen Therapie

## Neue zielgerichtete Therapien



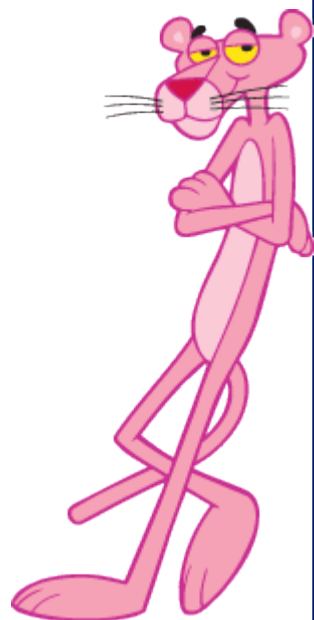
## Das konnte durch die verbesserte Versorgung der Patienten mit Schuppenflechte in Deutschland erreicht werden

	PsoHealth4		PsoHealth3	
	n	%	n	%
Übergewicht (Männer: BMI >25-30 kg/m <sup>2</sup> , Frauen: BMI >24-30 kg/m <sup>2</sup> )	743	41,4	497	40,8
Adipositas (BMI >30-40 kg/m <sup>2</sup> )	505	28,2	336	27,6
starke Adipositas (BMI>40 kg/m <sup>2</sup> )	89	5,0	37	3,0
<b>Biologikatherapie</b>	431	<b>24,1</b>	249	<b>19,7</b>

	gesamt (Prävalenz)				therapiert			
	PsoHealth4		PsoHealth3		PsoHealth4		PsoHealth3	
Erkrankung	n	%	n	%	n	%	n	%
<u>Herz-Kreislauf- Erkrankungen:</u>								
Arterielle Verschlusskrankheit	41	2,3	49	4,1	24	1,3	37	3,2
Cerebro-vaskuläre Erkrankung	15	0,8	18	1,5	7	0,4	15	1,3
Essentielle Hypertonie	490	27,3	384	32,4	449	25,0	351	29,6
Herzinsuffizienz	30	1,7	48	4,1	26	1,4	45	3,8
Koronare Herzkrankheit	90	5,0	76	6,4	75	4,2	70	5,9
Thrombosen	11	0,6	16	1,4	8	0,4	10	0,9
<u>Stoffwechsel- erkrankungen:</u>								
Diabetes Typ 1	24	1,3	21	1,8	17	0,9	16	1,4
Diabetes Typ 2	143	8,0	106	9,0	116	6,5	95	8,0
Hyperurikämie	55	3,1	36	3,0	37	2,1	25	2,2
Lipidstoffwechsel- störungen	110	6,1	135	11,4	71	4,0	80	6,7
Metabolisches Syndrom	26	1,4		n.e.	19	1,1		n.e.

Komorbidität	PsoHealth4			
	PASI<10		PASI≥10	
	n	%	n	%
<b>Herz-Kreislauf-Erkrankungen:</b>				
Arterielle Verschlusskrankheit	33	2,5	7	1,5
Cerebro-vaskuläre Erkrankung	11	0,8	3	0,6
Essentielle Hypertonie	383	29,2	101	21,9
Herzinsuffizienz	22	1,7	7	1,5
Koronare Herzkrankheit	69	5,3	19	4,1
Thrombosen	6	0,5	4	0,9
<b>Stoffwechsel-erkrankungen:</b>				
Diabetes Typ 1	16	1,2	7	1,5
Diabetes Typ 2	98	7,5	42	9,1
Hyperurikämie	39	3,0	13	2,8
Lipidstoffwechsel-störungen	86	6,5	22	4,8
Metabolisches Syndrom	13	1,0	12	2,6

# Take-home-message



- Schuppenflechte ist eine chronisch-entzündliche Erkrankung, die auch andere Organe betreffen kann
- Das Risiko für kardiovaskuläre Erkrankungen steigt bei
  - → längerer Bestehens Dauer der Psoriasis
  - → bei stärkerem Befall durch die Schuppenflechte
- Die Versorgung der Schuppenflechte konnte in den letzten Jahren nicht zuletzt durch den stärkeren Einsatz modernen Therapien verbessert werden



<https://www.haaretz.com/us-news/MAGAZINE-how-sherlock-holmes-became-a-cocaine-addict-1.6829206>



# Herzlichen Dank für Ihre Aufmerksamkeit!

Dr. Natalia Kirsten  
Oberärztin IVDP  
Telefon: +49 (0) 40 7410-55428  
Telefax: +49 (0) 40 7410-55348  
n.kirsten@uke.de  
www.uke.de