



Universitätsklinikum
Hamburg-Eppendorf

Klinik und Poliklinik für
Dermatologie und Venerologie

Weltpsoriasistag am 29.10.2008

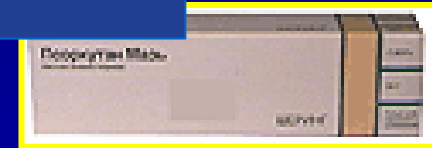
Pressekonferenz in Hamburg

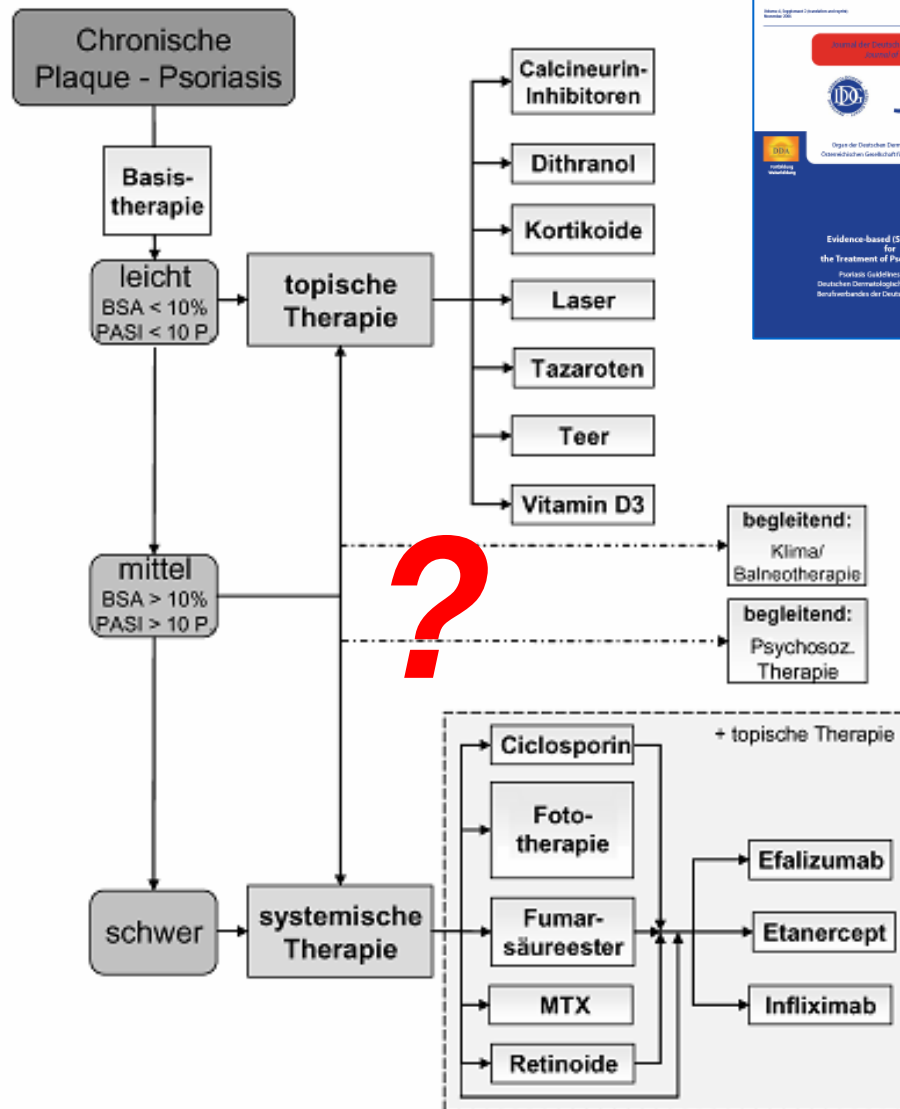
Anspruch und Wirklichkeit: Aktuelle Daten zur Versorgung der Psoriasis 2008

Prof. Dr. Matthias Augustin



CVderm ■ ■ ■ ■ ■
Competenzzentrum Versorgungsforschung
in der Dermatologie





Versorgungssituation der Psoriasis

Wie wird die Versorgungssituation dargestellt ?

Prävalenz und Inzidenz

Kosten der Erkrankung

Krankheitsschwere

Behandlungsbedürftige Pat.

Versorgungsangebot

Qualität der Versorgung

Zugang zur Versorgung

Kosten der Therapien

Nutzen der Therapien

Kosten-/Nutzen der Versorgung

Versorgungssituation der Psoriasis

Wie wird die Versorgungssituation dargestellt ?

Prävalenz und Inzidenz

Kosten der Erkrankung

Bedarf:

1) **Aktuelle** Daten

2) Daten aus **Deutschland** !

Kosten der Therapien

Nutzen der Therapien

Kosten-/Nutzen der Versorgung



Universitätsklinikum
Hamburg-Eppendorf

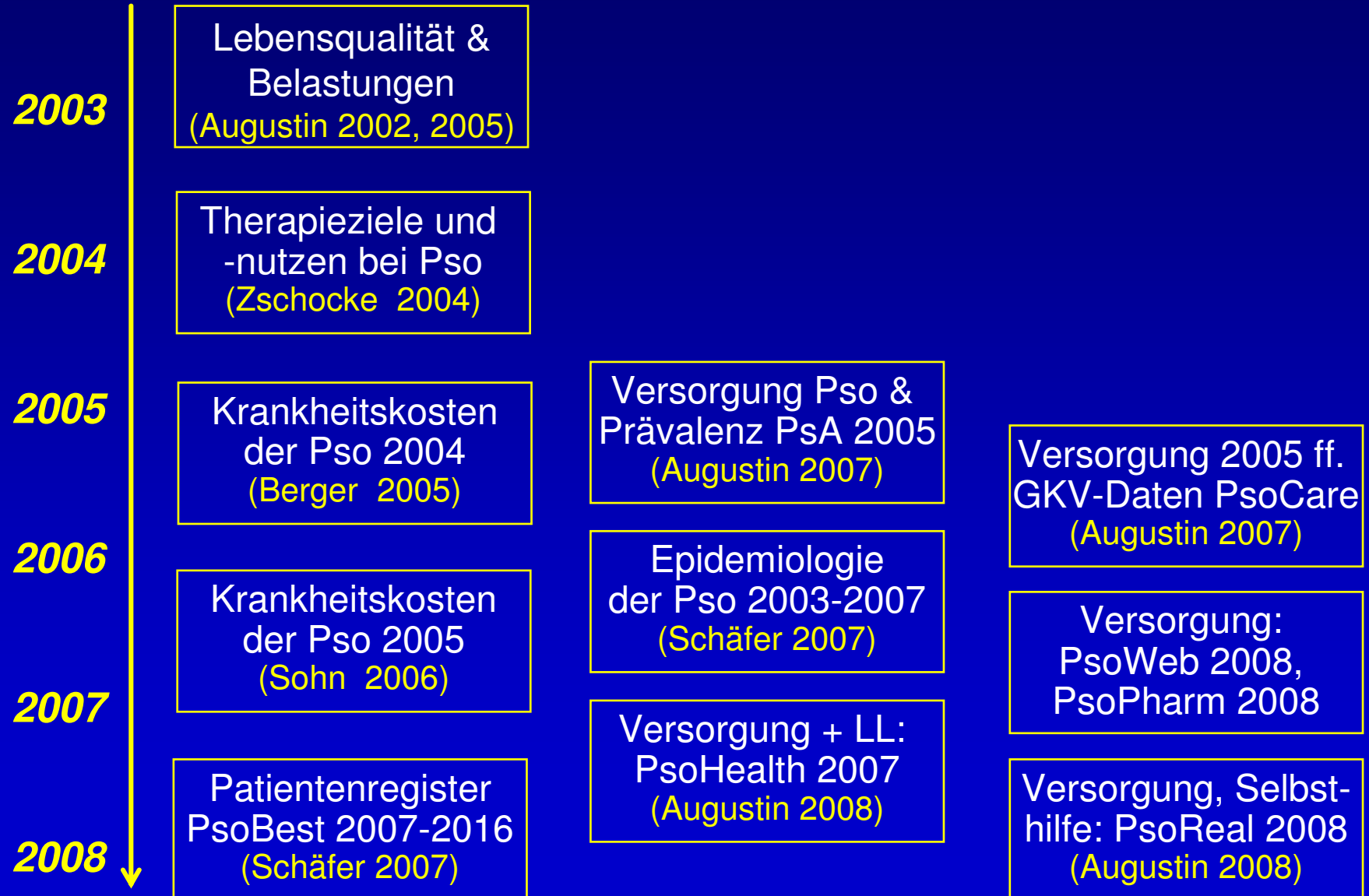
CVderm



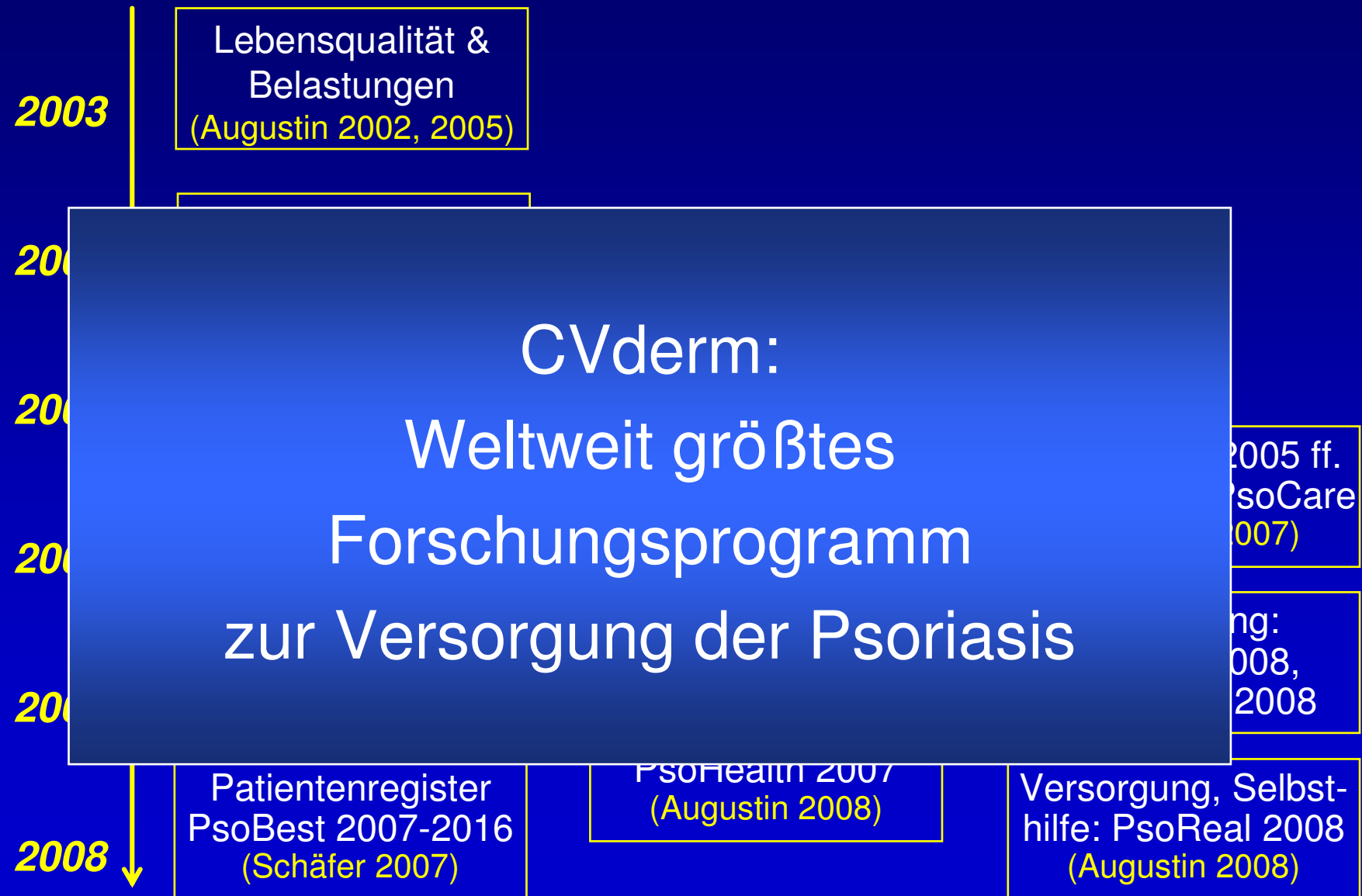
Competenzzentrum Versorgungsforschung
in der Dermatologie

Förderprojekt der DDG und des BVDD
Leiter: Prof. Dr. M. Augustin

Studien zur Ökonomie und Versorgung bei Pso



Studien zur Ökonomie und Versorgung bei Pso



Versorgung der Psoriasis

Prävalenz und Verlauf der Psoriasis

- Prävalenz: 2,1% (PP) 2,5% (/Jahr)

→ ca. 2 Mio. Betroffene

(Schäfer, Glaeske & Augustin 2007, 2008)

- Alter: 52 J., >80% unter 60 J.

(Augustin 2008)

- Verlauf: >90% chronisch

Bisherige Erkr.dauer ca. 22 Jahre

Gesamte Erkr.dauer >40 Jahre

(Augustin&Schäfer 2006), (Augustin 2008)

Versorgungssituation der Psoriasis

- Hohe Komorbidität:
 - Psoriasis-Arthritis bei ca. 20% der Patienten
d.h. ca. 400.000 Betroffene
(Reich, Krüger & Augustin, 2006)

Versorgungssituation der Psoriasis

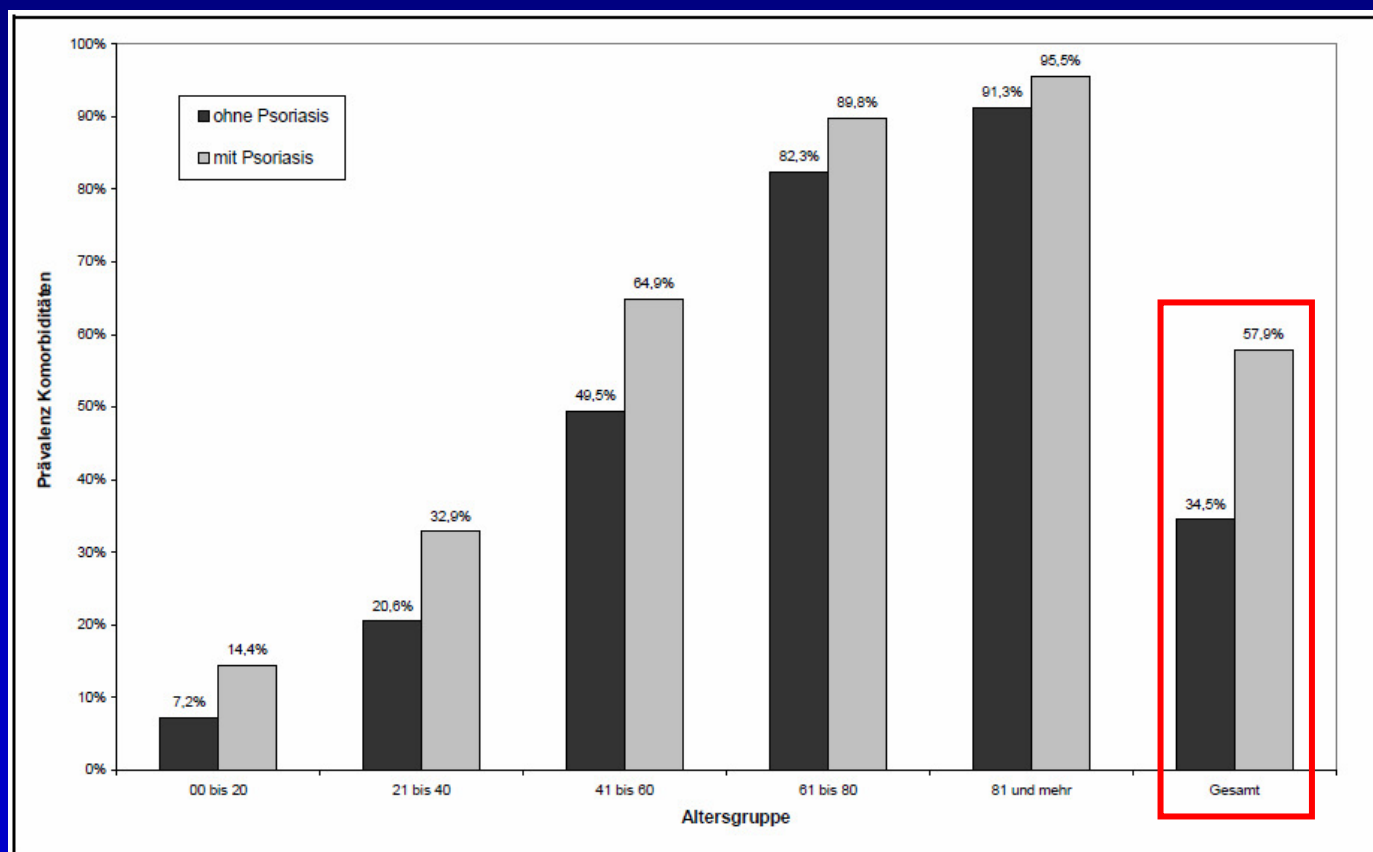
- Hohe Komorbidität:
 - Psoriasis-Arthritis bei ca. 20% der Patienten
d.h. ca. 400.000 Betroffene

(Reich, Krüger & Augustin, 2006)

Bei ca. 80% war die
Psoriasis-Arthritis bisher nicht
diagnostiziert

Versorgungssituation der Psoriasis

Komorbidität bei Psoriasis (GKV-Daten 2008) in D:
Patienten mit mind. 1 Komorbidität (Metabolisches Syndrom)
n=1,34 Mio. Versicherte, darunter n=33.981 mit Psoriasis



Quelle: Pharmafacts

Versorgungssituation der Psoriasis

Komorbidität bei Psoriasis (GKV-Daten 2008) in D:
Patienten mit mind. 1 Komorbidität (Metabolisches Syndrom)
n=1,34 Mio. Versicherte, darunter n=33.981 mit Psoriasis



Psoriasis 2008:
Doppeltes Risiko für
Bluthochdruck, Diabetes, Adipositas,
koronare Herzkrankheit

Quelle: Pharmafacts

Versorgungssituation

Wie wird die Versorgungssituation dargestellt ?

Prävalenz und Inzidenz

Kosten der Erkrankung

Krankheitsschwere

Behandlungsbedürftige Pat.

Versorgungsangebot

Qualität der Versorgung

Zugang zur Versorgung

Kosten der Therapien

Nutzen der Therapien

Kosten-/Nutzen der Versorgung

Krankheitskostenstudie bei Psoriasis

→ Krankheitskosten pro Jahr und Patient in €
(n=184)

GKV	GRV	Patienten	Volkswirt- schaft	Gesamt
4.365	239	794	1.310	6.709

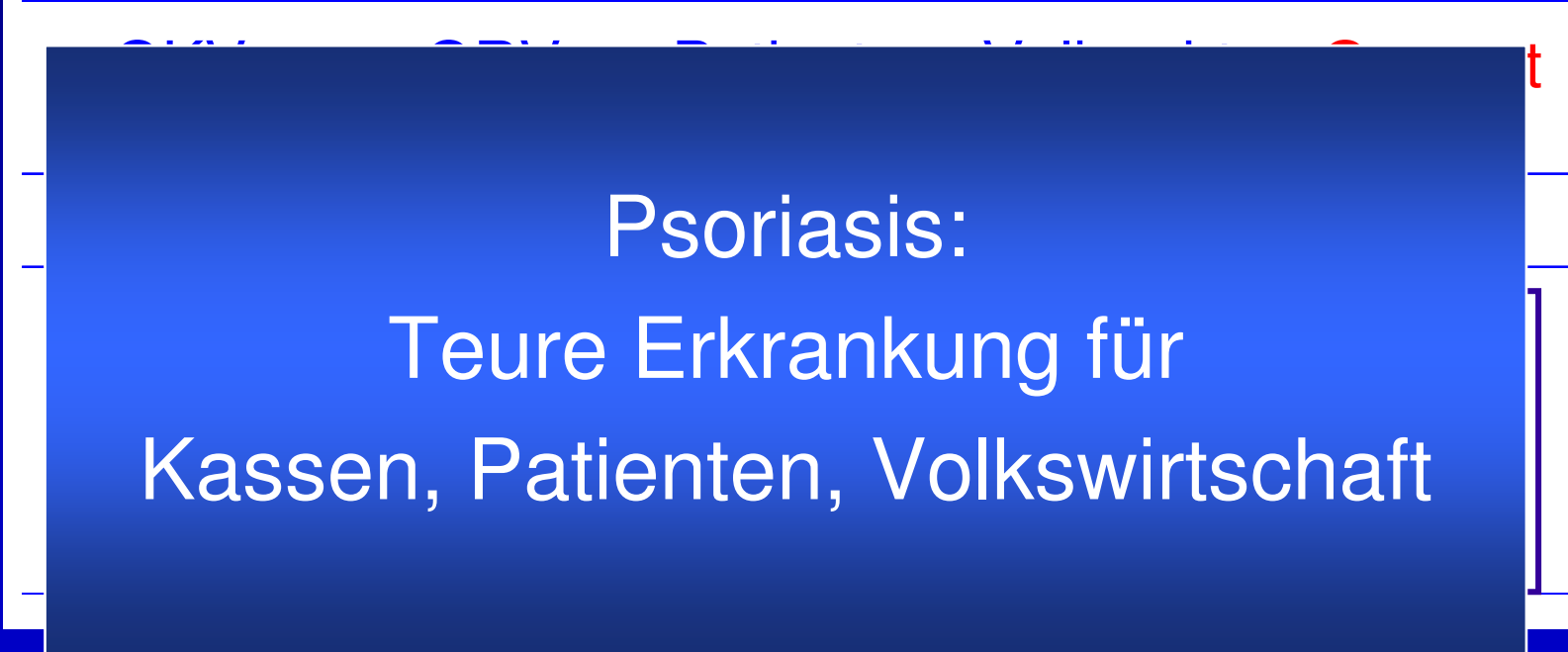
Krankheitskostenstudie bei Psoriasis

→ Krankheitskosten pro Jahr und Patient in €
(n=184)

GKV	GRV	Patienten	Volkswirt- schaft	Gesamt
4.365	239	794	1.310	6.709
davon:				
A keine Systemtherapie				4.088
B Systemtherapie				7.148
C „High-need“				8.831

Krankheitskostenstudie bei Psoriasis

→ Krankheitskosten pro Jahr und Patient in €
(n=184)



Psoriasis:
Teure Erkrankung für
Kassen, Patienten, Volkswirtschaft

Versorgungssituation der Psoriasis

Wie wird die Versorgungssituation dargestellt ?

Prävalenz und Inzidenz

Kosten der Erkrankung

Krankheitsschwere

Behandlungsbedürftige Pat.

Versorgungsangebot

Qualität der Versorgung

Zugang zur Versorgung

Kosten der Therapien

Nutzen der Therapien

Kosten-/Nutzen der Versorgung

Lebensqualität bei Psoriasis

- Körperliches und psychisches Befinden
 - Niedergeschlagenheit, Ängste, Hilflosigkeit
 - Schmerzen, Juckreiz



Lebensqualität bei Psoriasis

- Beruf

- Berufswahl eingeschränkt
- Ausgrenzung am Arbeitsplatz
- Leistungsabfall in Beruf, Schule



Lebensqualität bei Psoriasis

- Sozialer Bereich

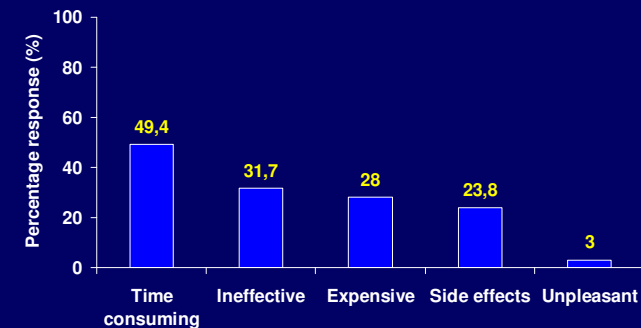
- „Stigmatisierung“, Ausgrenzung
- Sport, Freizeit eingeschränkt
- Partnerschaft, Sexualität



Lebensqualität bei Psoriasis

- Belastungen durch die Therapie
 - Nebenwirkungen der Systemtherapie
 - Beschwerlichkeit der Lokaltherapie
 - Zeitbedarf
 - Krankenhaus
 - Häufige Arztbesuche

Negative Aspects of Psoriasis Treatment



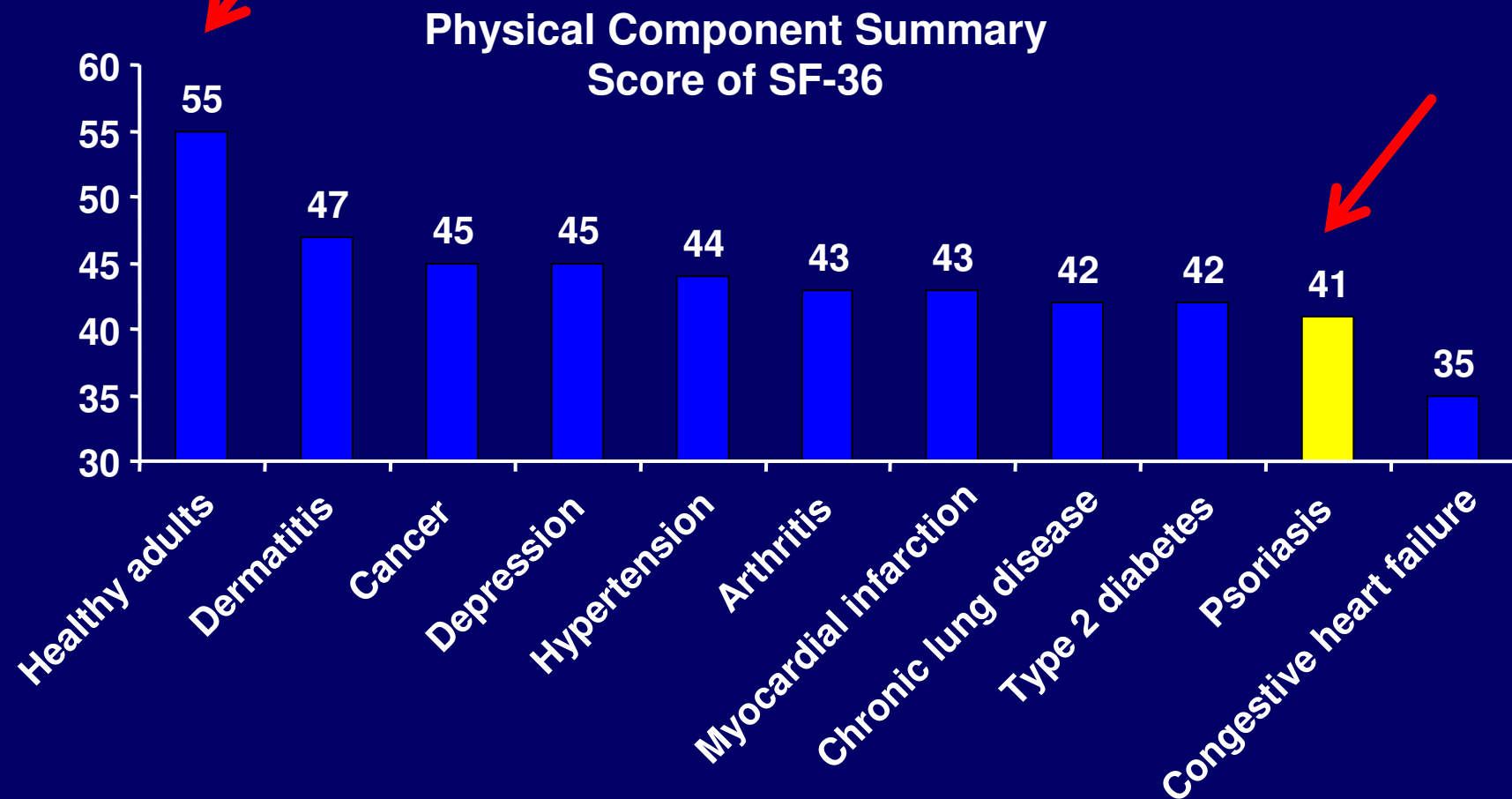
www.europso.org

n=16,858

Wie hoch ist die Lebensqualität
bei Psoriasis im Vergleich zu anderen
Erkrankungen ?

Lebensqualität bei Pso vs. andere Erkrankungen

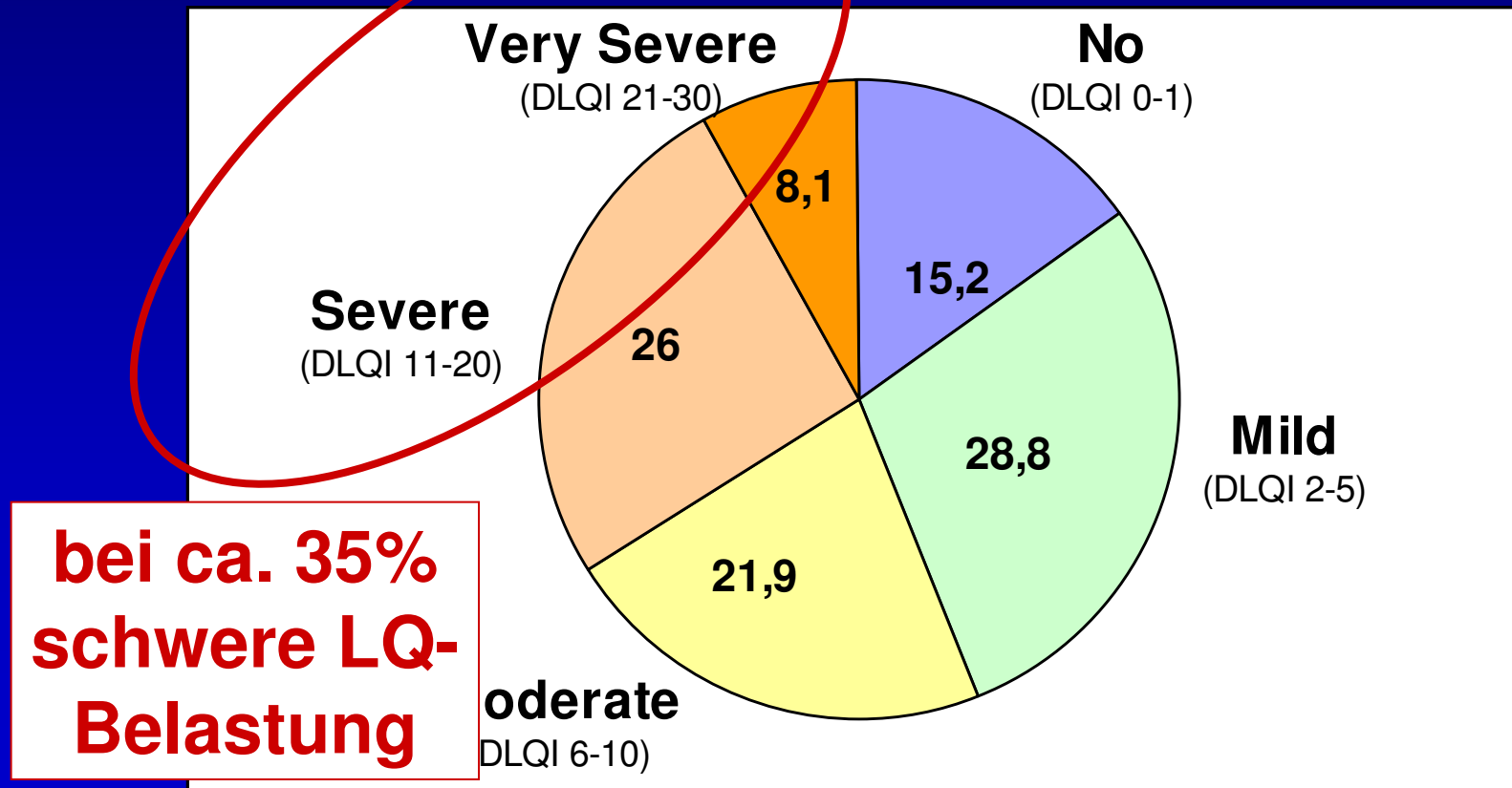
Körperliche Belastungen



Lebensqualität bei Psoriasis – aktuelle Daten

Häufigkeitsverteilung der Lebensqualität bei Pso

n=1,511 repräsentative Patienten in dermatologischen Praxen in D*

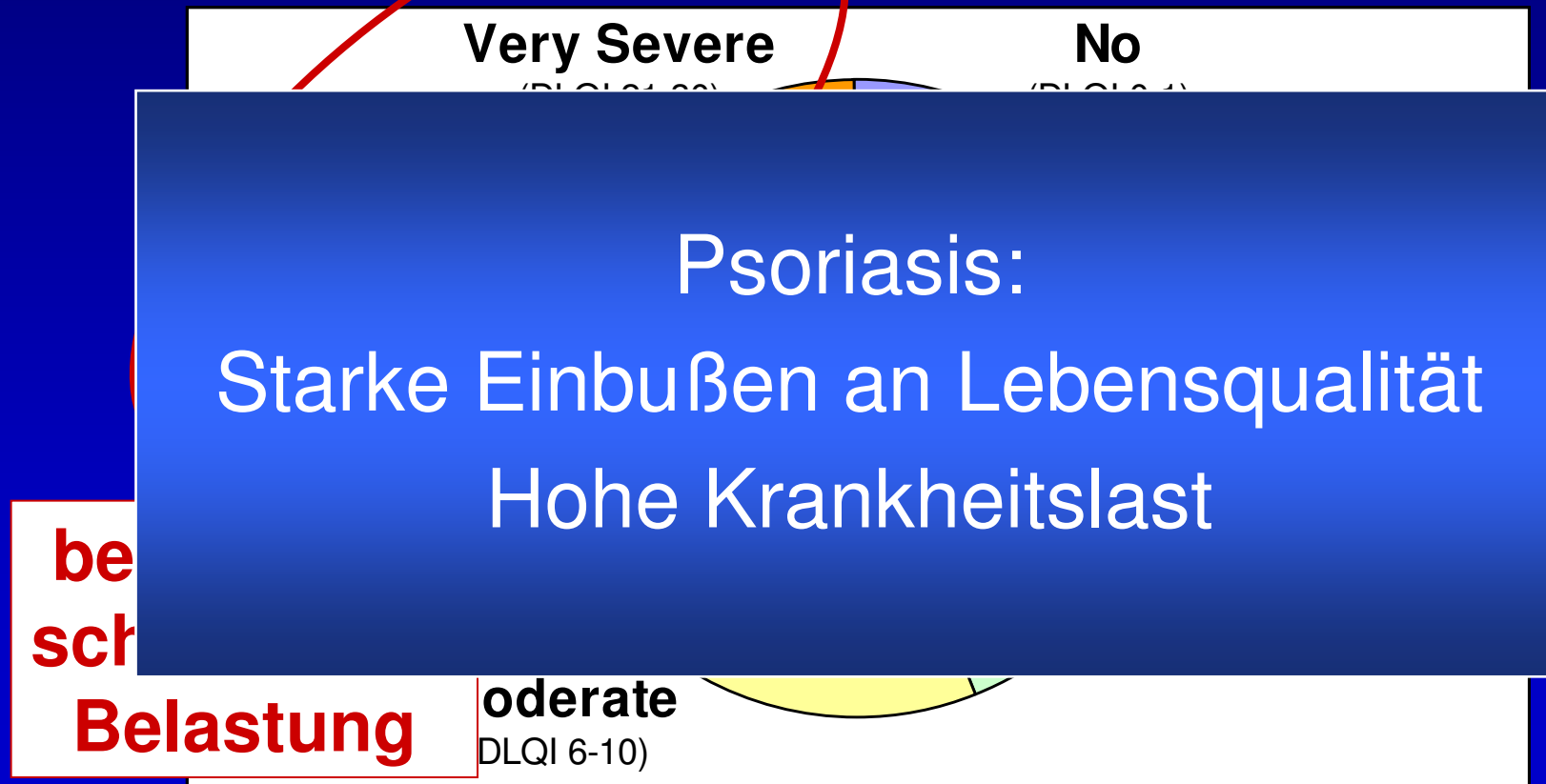


Augustin, Krüger & Reich, Dermatology 2007 (in press)

Lebensqualität bei Psoriasis – aktuelle Daten

Häufigkeitsverteilung der Lebensqualität bei Pso

n=1,511 repräsentative Patienten in dermatologischen Praxen in D*

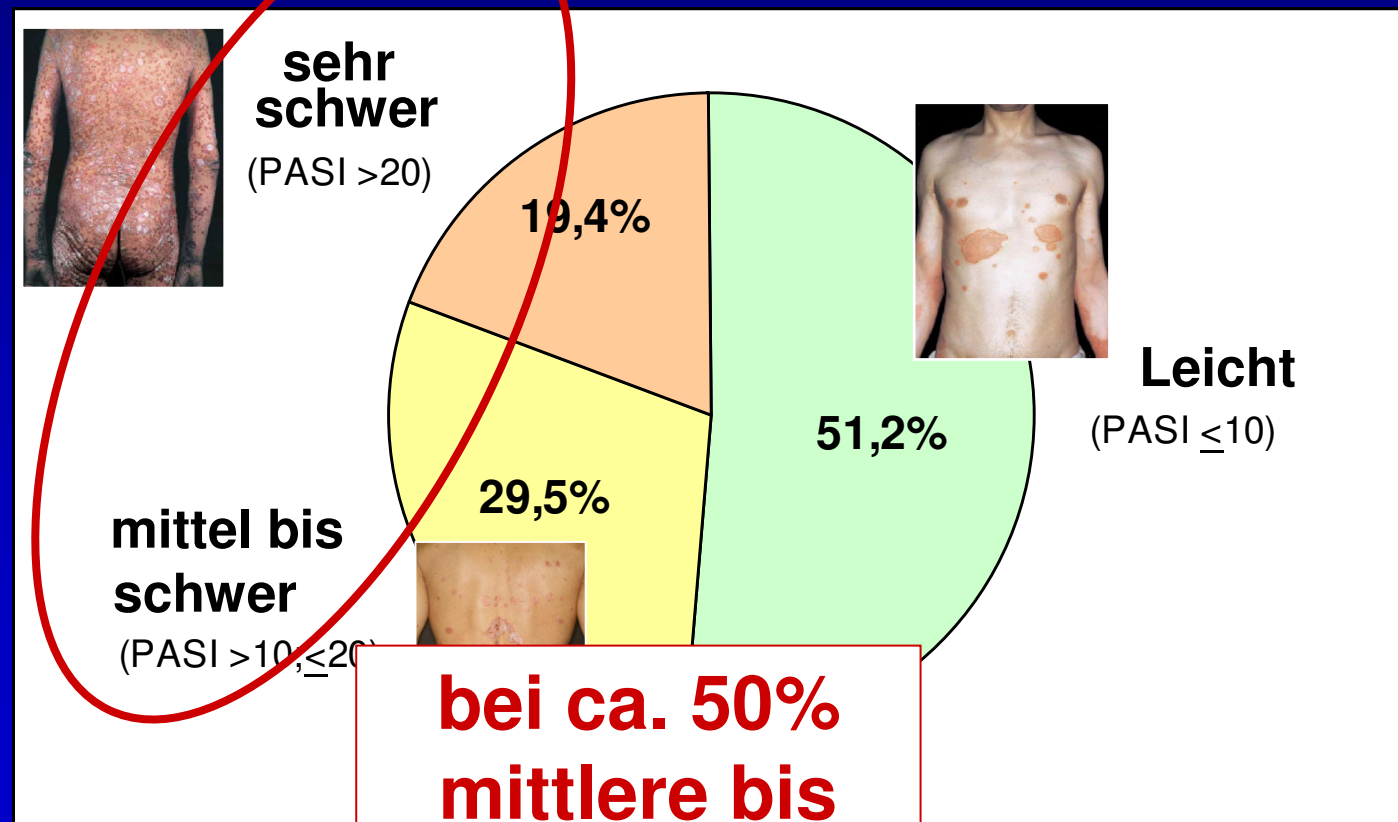


Augustin, Krüger & Reich, Dermatology 2007 (in press)

Klinischer Schweregrad (PASI) – aktuelle Daten

Häufigkeitsverteilung der Schweregrade – PASI

n=1,511



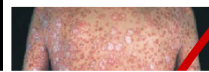
*Reich K, Krüger K, A

7

Klinischer Schweregrad (PASI) – aktuelle Daten

Häufigkeitsverteilung der Schweregrade – PASI

n=1,511



sehr

Psoriasis:
Hoher objektiver
Behandlungsbedarf

bei ca. 30 %
**mittlere bis
schwerste Pso**

*Reich K, Krüger K, A

7

Versorgungssituation

Wie wird die Versorgungssituation dargestellt ?

Prävalenz und Inzidenz

Kosten der Erkrankung

Krankheitsschwere

Behandlungsbedürftige Pat.

Versorgungsangebot

Qualität der Versorgung

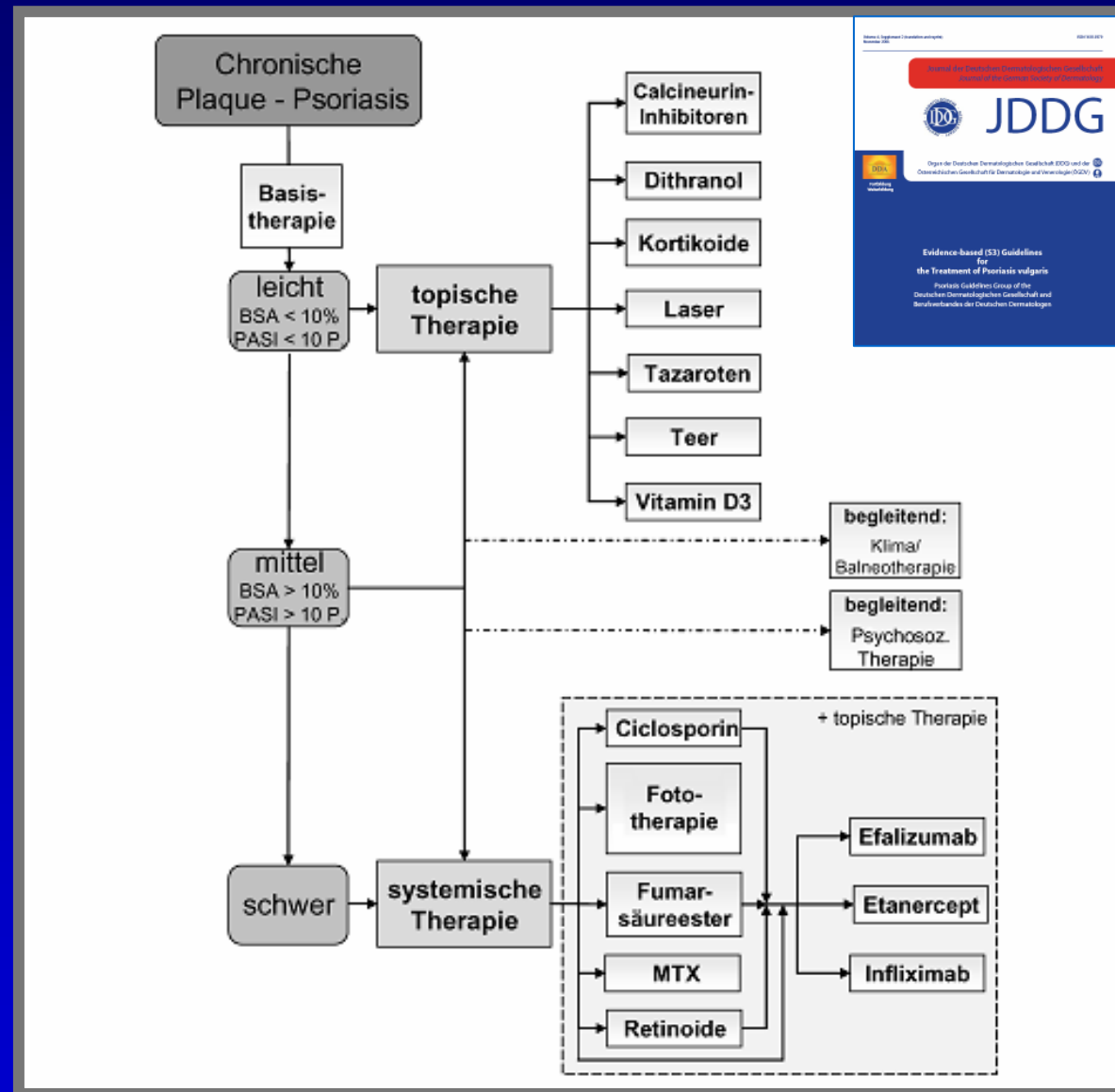
Zugang zur Versorgung

Kosten der Therapien

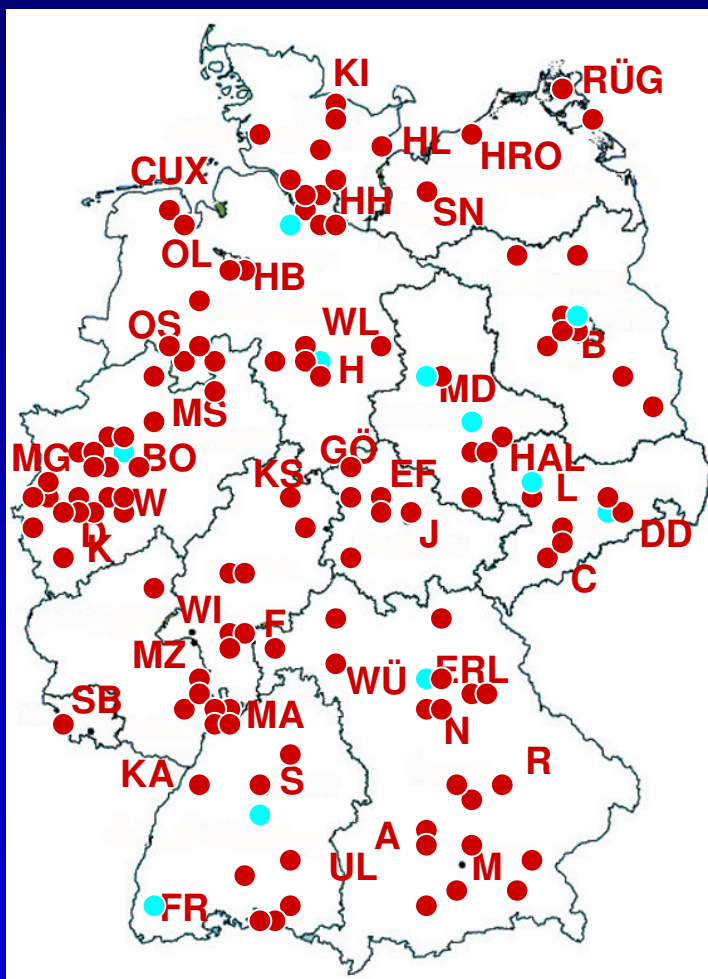
Nutzen der Therapien

Kosten-/Nutzen der Versorgung

Versorgungsangebot



Versorgungsqualität bei Psoriasis



PsoHealth Studie
5-7/2007

142 teilnehmende Zentren,
davon:

129 / 91% Hautarztpraxen
13 / 9% Kliniken

Versorgungssituation der Patienten mit Psoriasis

PsoHealth: Vergleich 2005 - 2007

(n=1.511 bzw. n=2.030)

	2005	2007	
Pat. unter Systemtherapie	33,0	50,7	↑
Systemtherapie bei schwerer Pso	45,4	66,7	↑
Stationäre Therapie (%)	23,1	20,1	↓
Anteil schwere LQ-Einbußen (%)	34,1	28,2	↓
Mittlerer Schweregrad (PASI)	12,0	10,1	↓
Anteil Patienten PASI>20	17,2	11,6	↓

Versorgungssituation der Patienten mit Psoriasis

PsoHealth: Vergleich 2005 - 2007

(n=1.511 bzw. n=2.030)

2005

2007

Pa
Sy
St
An
M

Psoriasis:
Deutlich bessere Versorgungsqualität
zwischen 2005 und 2007

Anteil Patienten PASI>20

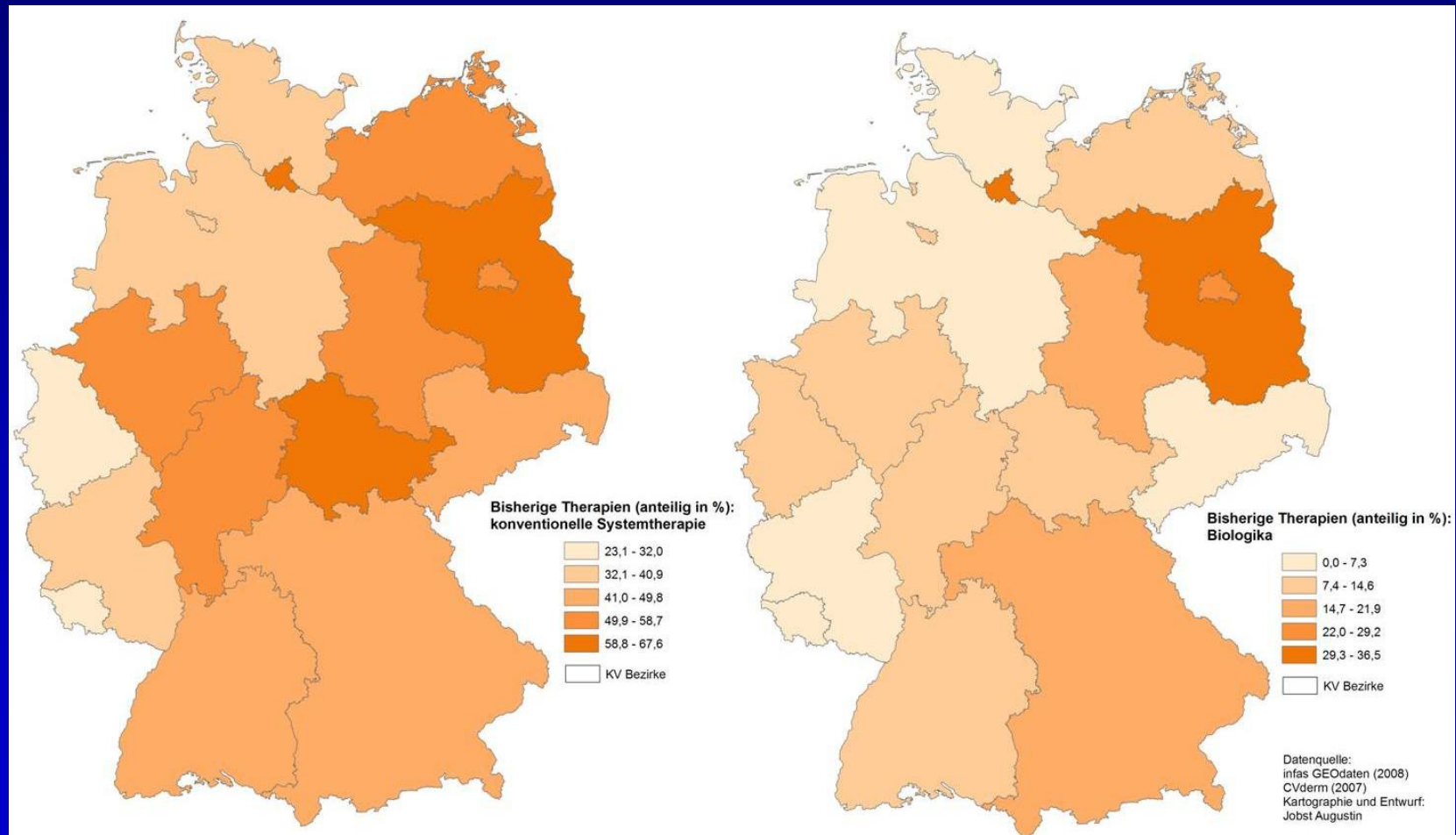
17,2

11,6



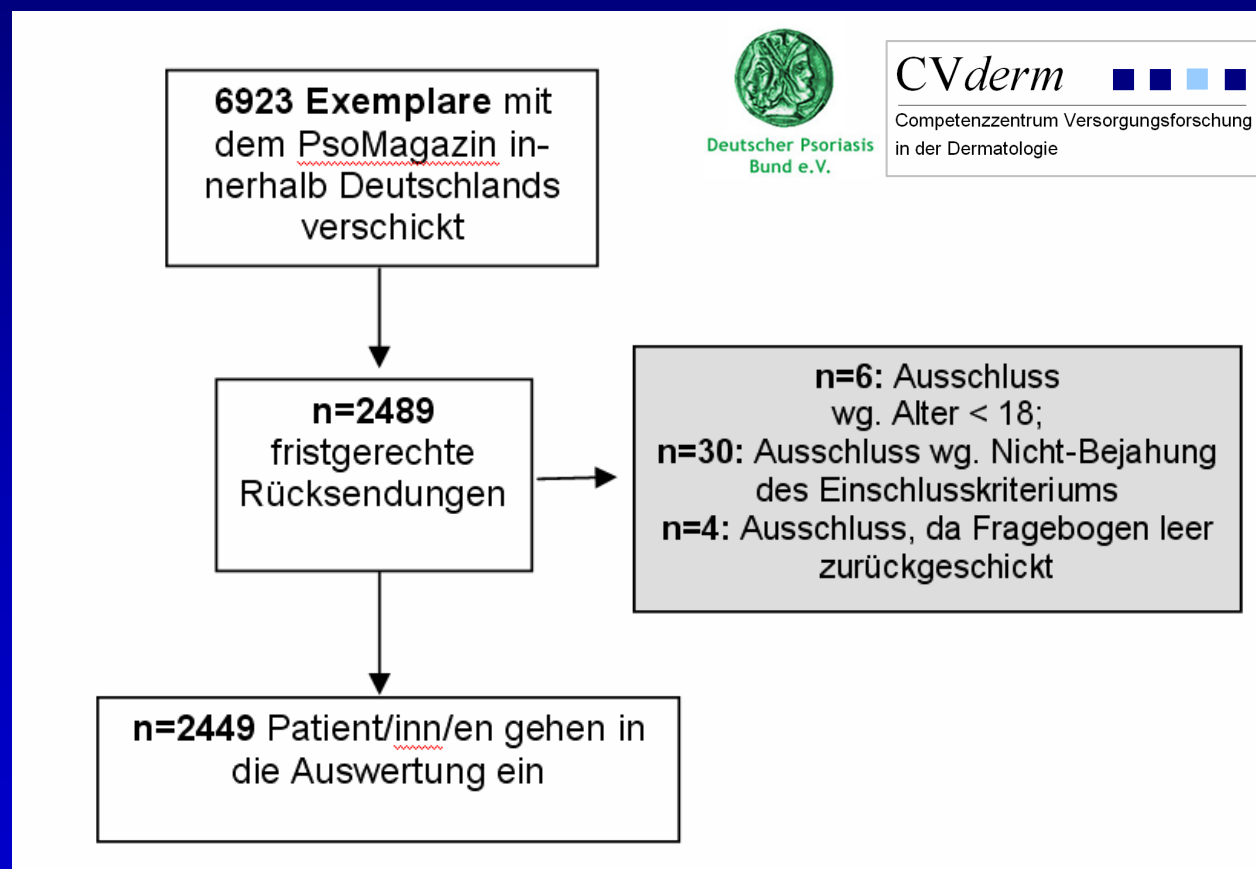
Versorgungssituation der Patienten mit Psoriasis

Systemtherapie bei Psoriasis (PsoHealth 2007, n=2.009)



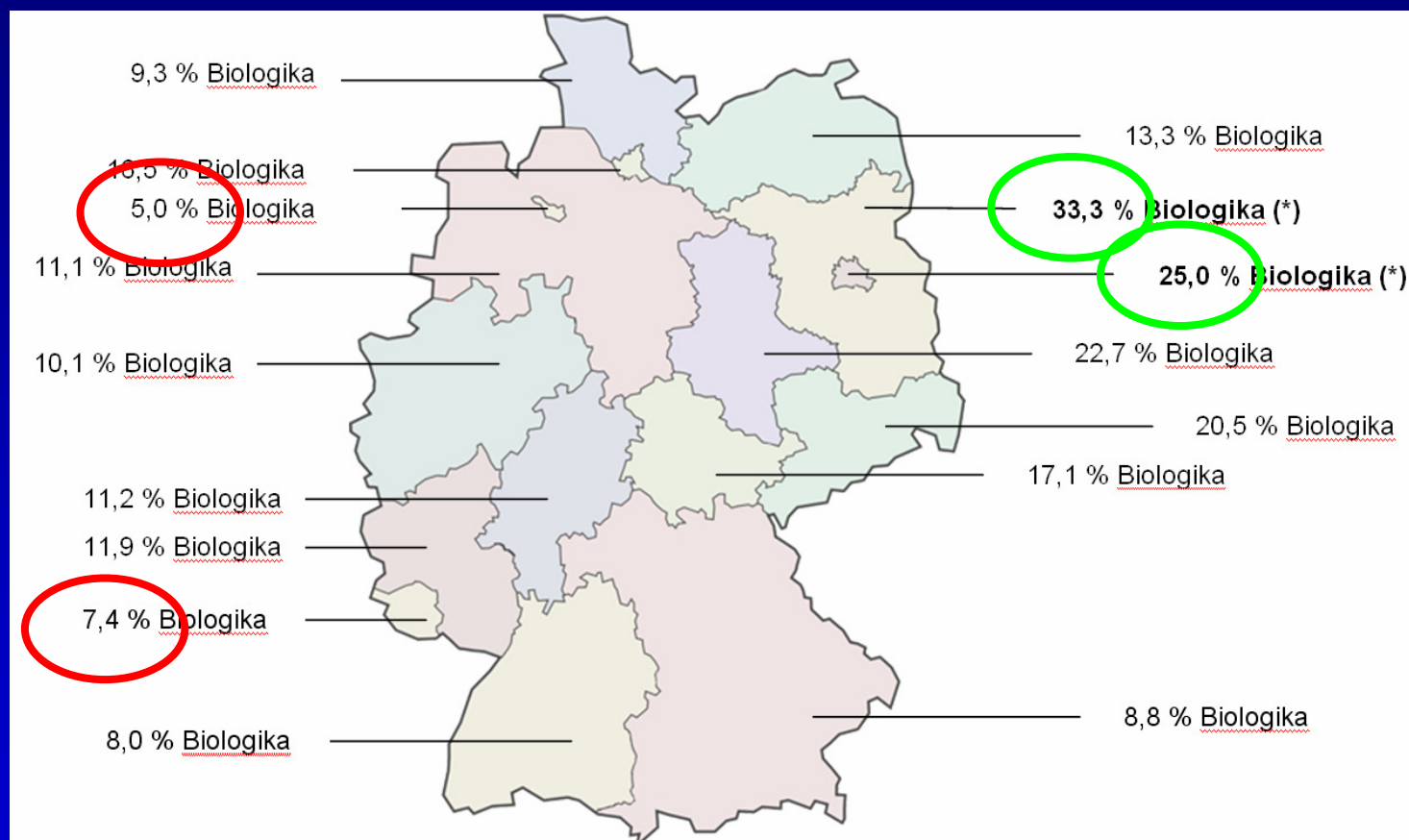
Versorgungssituation der Patienten mit Psoriasis

Versorgung der Psoriasis (Studie PsoReal 2008, n=2.449)



Versorgungssituation der Patienten mit Psoriasis

Biologika bei Psoriasis (PsoReal 2008, n=2.441)



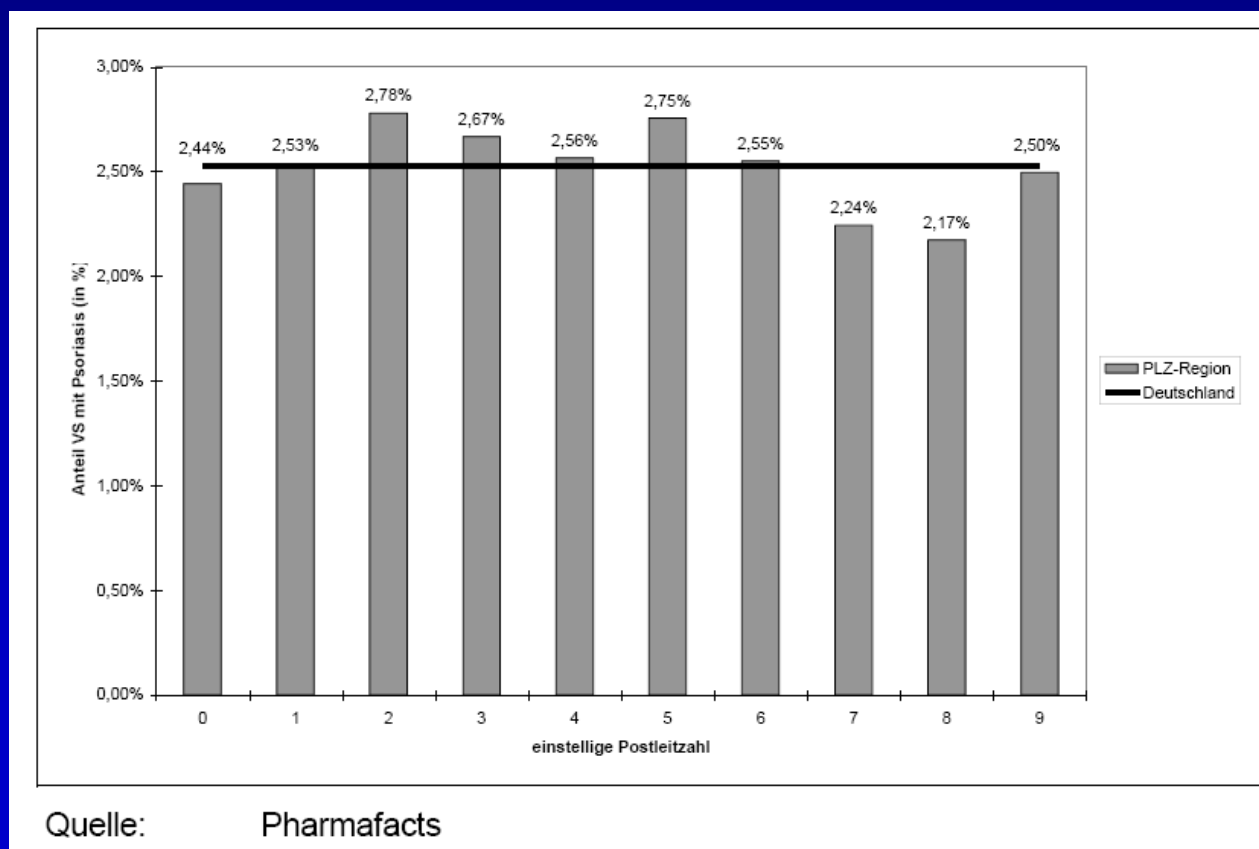
Versorgungssituation der Patienten mit Psoriasis

Biologika bei Psoriasis (PsoReal 2008, n=2.441)



Versorgungssituation der Patienten mit Psoriasis

Prävalenz der Psoriasis (GKV-Daten 2008) in D
n=1,34 Mio. Versicherte, darunter n=33.981 mit Psoriasis

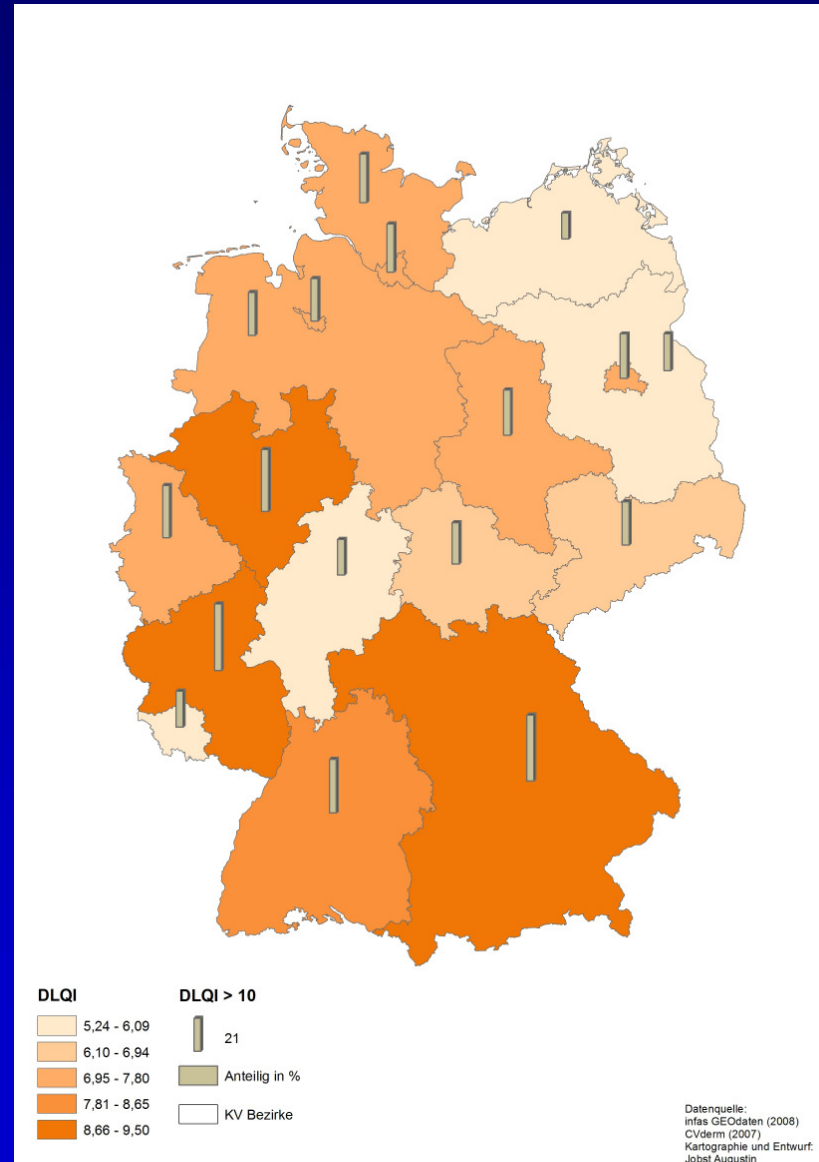


Quelle: Schäfer, Augustin et al., (in press) 2008

Versorgungssituation der Patienten mit Psoriasis

Lebensqualität der
Patienten mit
Psoriasis
(DLQI: hell=besser)

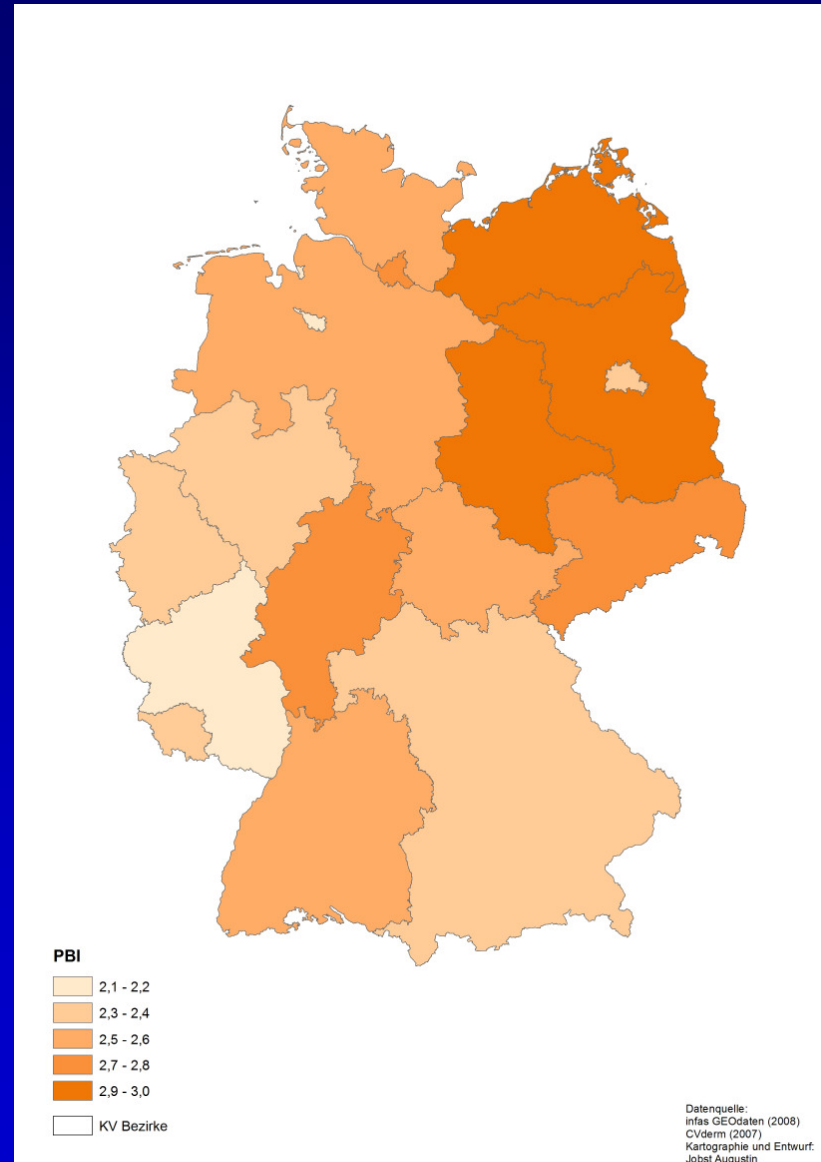
(PsoHealth 2007,
n=2009 Patienten)



Versorgungssituation der Patienten mit Psoriasis

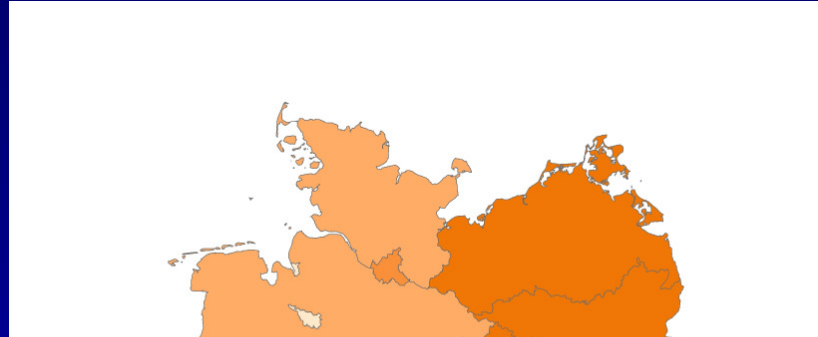
Patienten-Nutzen-
Index bei Psoriasis
(PBI: dunkel=besser)

(PsoHealth 2007,
n=2009 Patienten)



Versorgungssituation der Patienten mit Psoriasis

Patienten-Nutzen-
Index bei Psoriasis
(PBI: dunkel=besser)



(Ps
n=2

Psoriasis:
Starke regionale Unterschiede
hinsichtlich Lebensqualität und
Therapienutzen

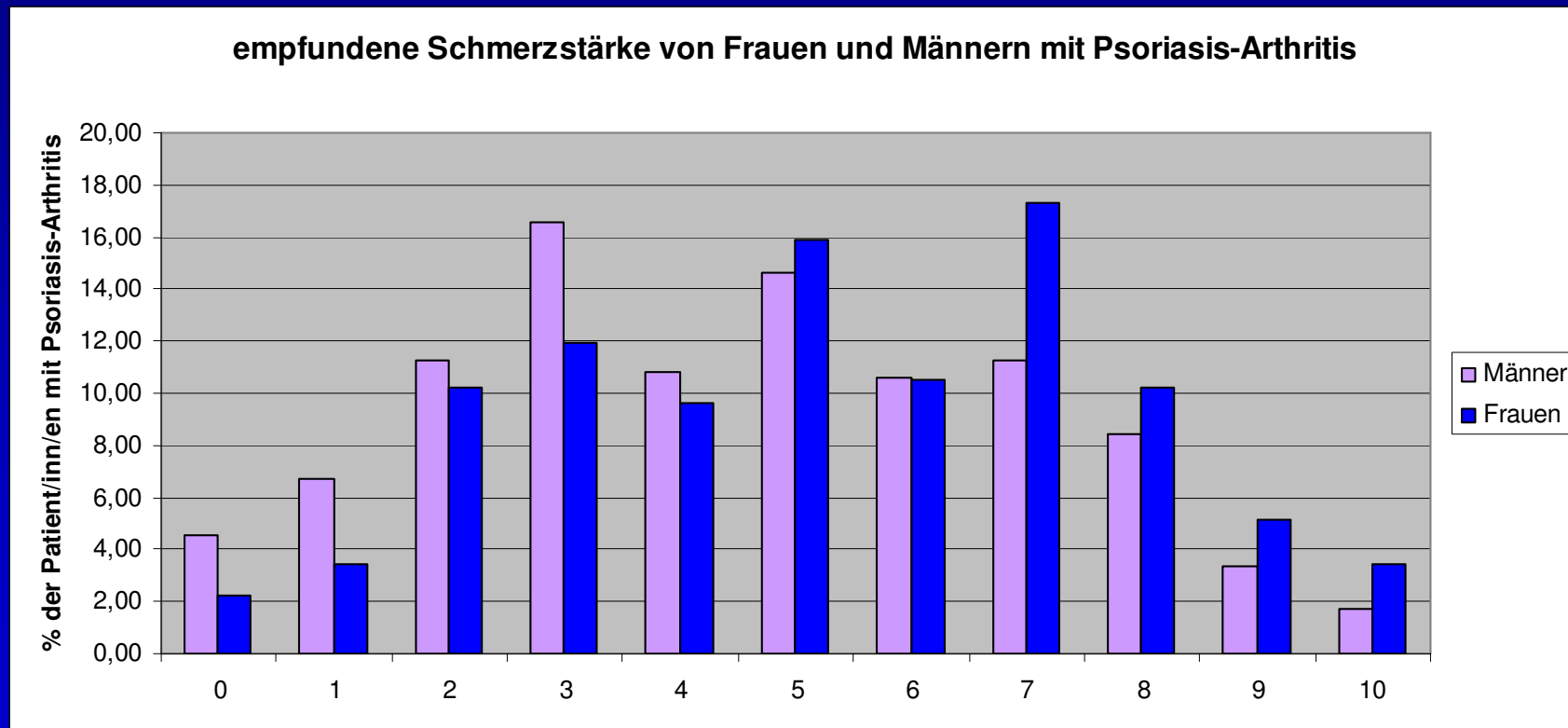
2,9 - 3,0
KV Bezirke

Datenquelle:
Infas GfE Daten (2008)
CVderm (2007)
Kartographie und Entwurf:
Jobst Augustin

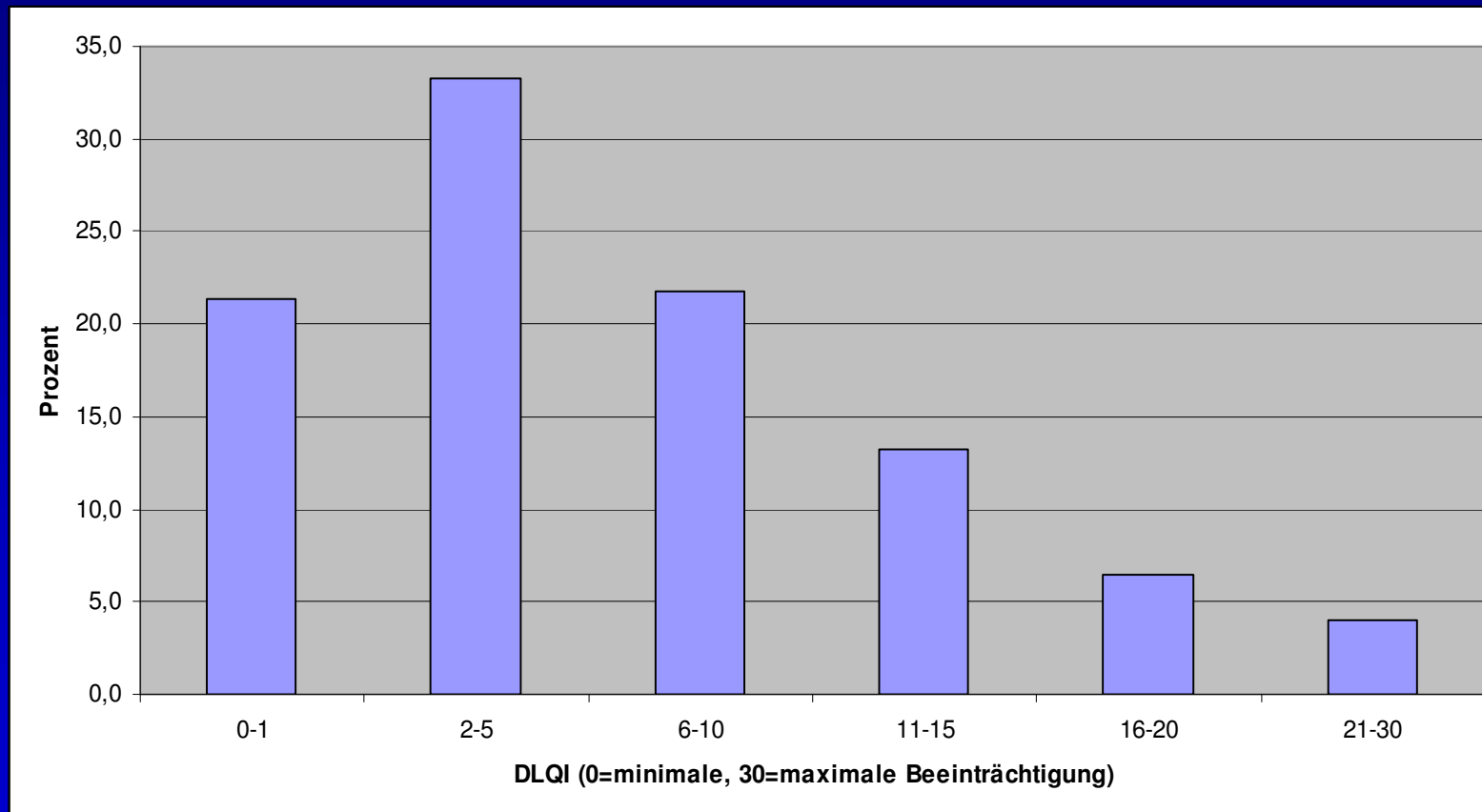
Studie PsoReal 2008



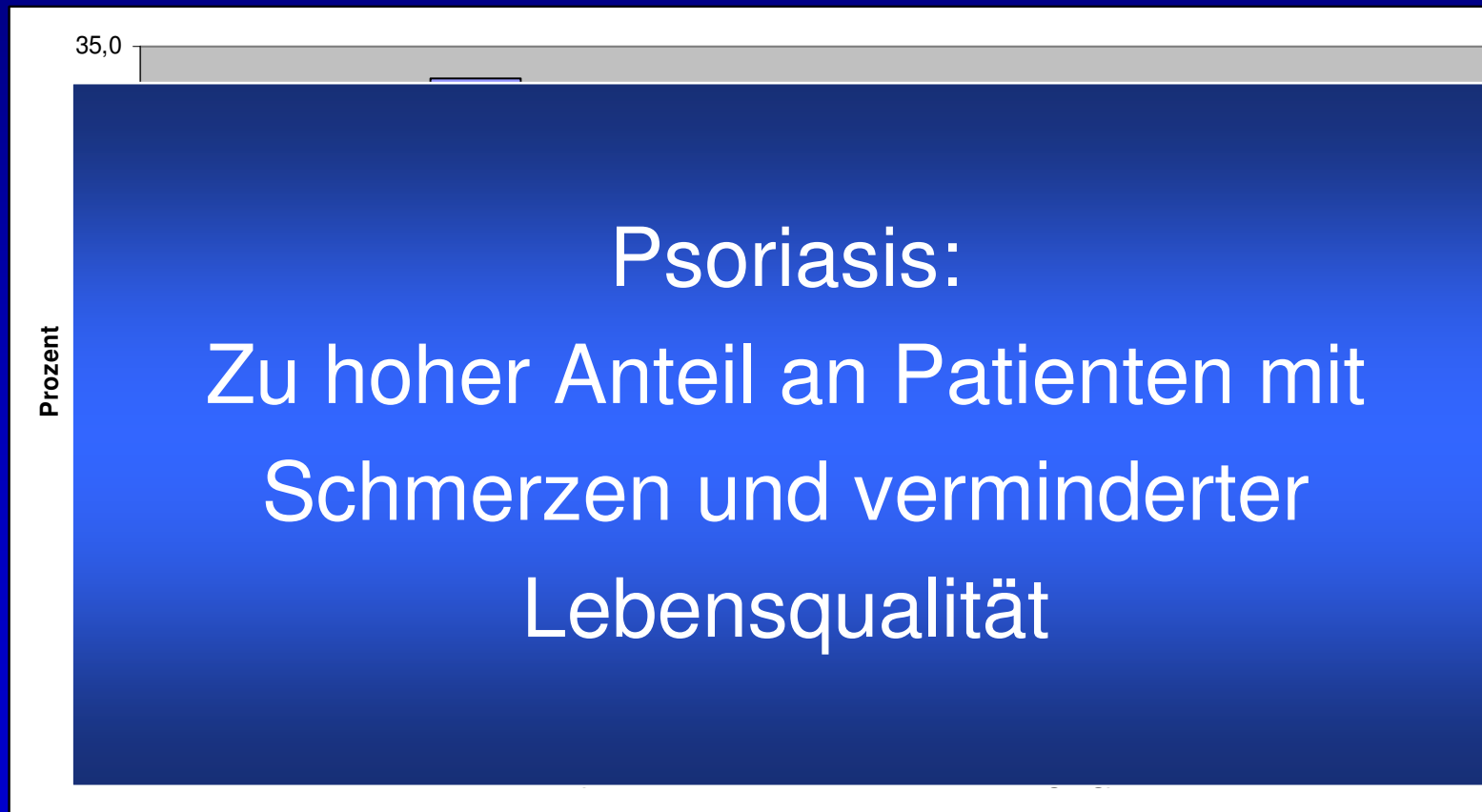
Verteilung der Schmerzstärke bei Patienten mit Pso-Arthritis (n=816 entsprechend 34,7% aller Patienten)



Lebensqualität der Patienten (DLQI, n=2449)



Lebensqualität der Patienten (DLQI, n=2449)



Studie PsoReal 2008



Therapie- ziele der Patienten (n=2449)

Therapieziel	ziemlich/sehr wichtig (%)
...Vertrauen in die Therapie zu haben	93,7
...von allen <u>Hautveränderungen</u> geheilt zu sein	91,5
...eine schnellere Verbesserung der Haut zu erfahren	90,9
...schmerzfrei zu sein	90,6
...eine klare Diagnose und Therapie zu finden	90,5
...eine Kontrolle über Ihre Erkrankung zurück zu gewinnen	90,2
...ein normales Alltagsleben führen zu können	89,6
...keinen Juckreiz mehr zu empfinden	89,3
...kein Brennen an der Haut mehr zu haben	87,0
...keine Furcht vor einem Fortschreiten der Krankheit zu haben	86,7
...an Lebensfreude zu gewinnen	86,2
...normalen Freizeitaktivitäten nachgehen zu können	84,7
...weniger Nebenwirkungen zu haben	82,2
...besser schlafen zu können	81,6
...sich mehr zeigen zu mögen	80,4
...im Alltag leistungsfähiger zu sein	79,3
...weniger auf Arzt- und Klinikbesuche angewiesen zu sein	77,6
...weniger Zeitaufwand mit der täglichen Behandlung zu haben	77,0
...ein normales Berufsleben führen zu können	76,9
...weniger niedergeschlagen zu sein	76,0
...ein normales Sexualleben führen zu können	75,5
...in der Partnerschaft weniger belastet zu sein	74,4
...weniger eigene Behandlungskosten zu haben	74,4
...meine Angehörigen und Freunde weniger zu belasten	71,3
...mehr Kontakte mit anderen Menschen haben zu können	68,7

Studie PsoReal 2008



Erreichte
Therapie-
ziele ..

durch die
letzte
Therapie
(n=2449)

Therapieziel	ziemlich/sehr wichtig (%)
...keinen Juckreiz mehr zu empfinden	58,4
...kein Brennen an der Haut mehr zu haben	57,5
...Vertrauen in die Therapie zu haben	54,4
...ein normales Alltagsleben führen zu können	53,7
...schmerzfrei zu sein	53,4
...ein normales Berufsleben führen zu können	52,9
...eine klare Diagnose und Therapie zu finden	51,4
...eine schnellere Verbesserung der Haut zu erfahren	51,3
...an Lebensfreude zu gewinnen	50,8
...eine Kontrolle über Ihre Erkrankung zurück zu gewinnen	50,6
...normalen Freizeitaktivitäten nachgehen zu können	48,9
...in der Partnerschaft weniger belastet zu sein	48,8
...sich mehr zeigen zu mögen	48,6
...mehr Kontakte mit anderen Menschen haben zu können	47,2
...im Alltag leistungsfähiger zu sein	46,5
...meine Angehörigen und Freunde weniger zu belasten	46,5
...ein normales Sexualleben führen zu können	46,3
...weniger auf Arzt- und Klinikbesuche angewiesen zu sein	45,7
...weniger Zeitaufwand mit der täglichen Behandlung zu haben	44,8
...besser schlafen zu können	44,6
...weniger niedergeschlagen zu sein	44,6
...weniger Nebenwirkungen zu haben	39,9
...von allen <u>Hautveränderungen</u> geheilt zu sein	39,7
...keine Furcht vor einem Fortschreiten der Krankheit zu haben	39,2
...weniger eigene Behandlungskosten zu haben	34,7

Studie PsoReal 2008



Erreichte
Therapie-
ziele ..

durch die

letz

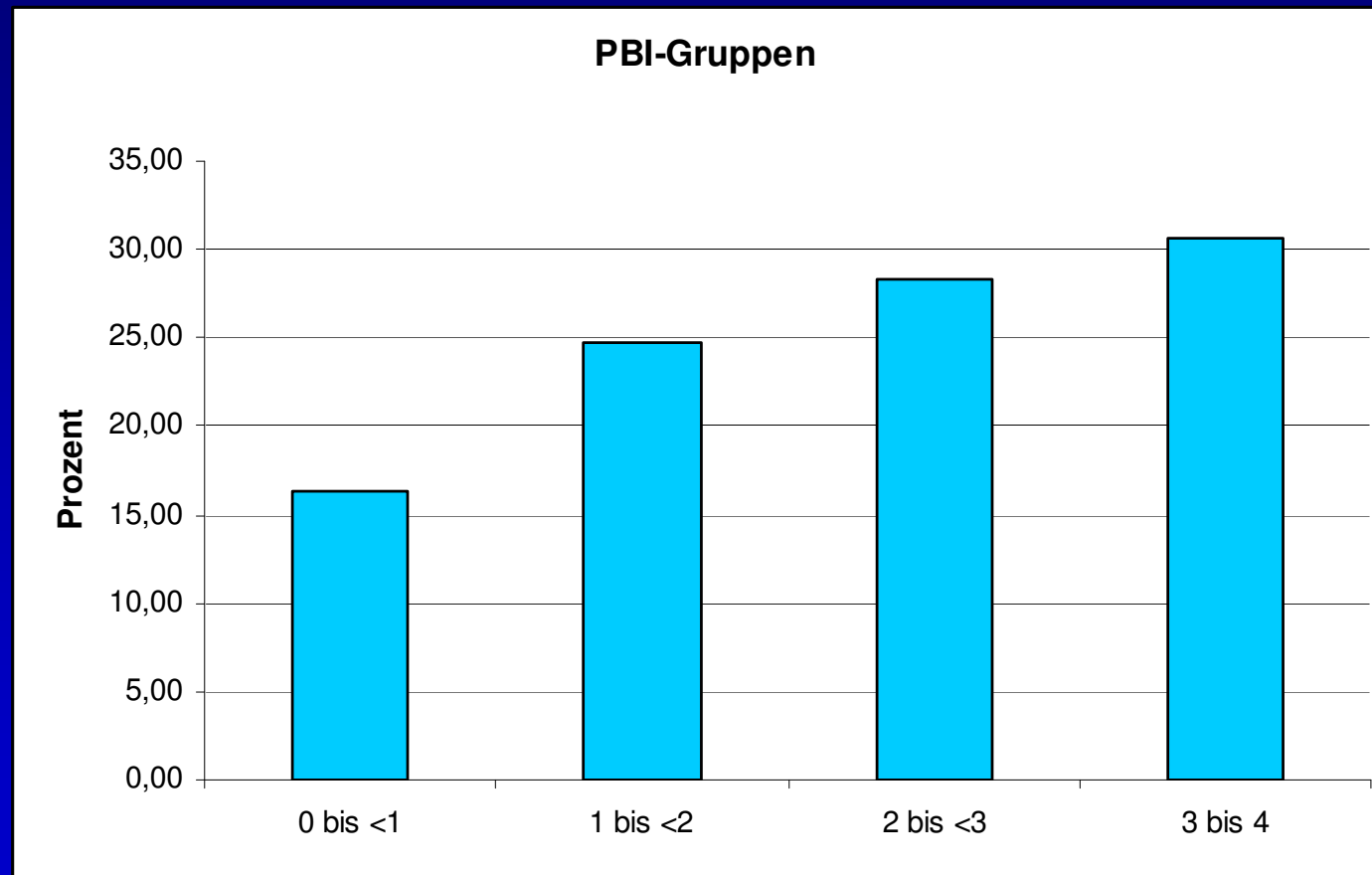
Th

(n=2

Therapieziel	ziemlich/sehr wichtig (%)
...keinen Juckreiz mehr zu empfinden	58,4
...kein Brennen an der Haut mehr zu haben	57,5
...Vertrauen in die Therapie zu haben	54,4
...ein normales Alltagsleben führen zu können	53,7
...schmerzfrei zu sein	53,4
...ein normales Berufsleben führen zu können	52,9
...	51,4
...	51,3
...	50,8
...	50,6
...	49,9
...	49,8
...	49,6
...	49,2
...	48,8
...	48,6
...	48,6
...	49,9
...von allen <u>Hautveränderungen</u> geheilt zu sein	39,7
...keine Furcht vor einem Fortschreiten der Krankheit zu haben	39,2
...weniger eigene Behandlungskosten zu haben	34,7

Psoriasis:
 Aus Patientensicht
 breites Spektrum an Therapiezielen,
 diese werden nur z.T. erreicht

Gesamtnutzen durch die letzte Therapie



Nutzen: kein etwas deutlich sehr groß

Studie PsoReal 2008



Gesamtnutzen durch die letzte Therapie PBI-Werte der Patienten mit Psoriasis (n=2449)

aktuelle Therapie	n	% PBI \geq 1	MW
<u>Biologika</u>	159	95,5	2,9
Systemtherapie und <u>Biologika</u>	31	93,6	2,7
<u>Systemtherapie</u>	568	88,7	2,4
UV-Therapie	458	86,5	2,4
Steroide lokal	194	75,5	1,9
Steroide lokal und Vit. D-Analoga	70	79,7	1,9
Vit. D-Analoga	164	70,2	1,7

Gesamtnutzen durch die letzte Therapie
PBI-Werte der Patienten mit Psoriasis (n=2449)

aktu	Psoriasis:		V
Biol	Moderne Therapeutika weisen höhere		
Sys	Patienten-definierte Nutzen auf		
Sys			
UV-			
Ster			
Ster			
Vit.			

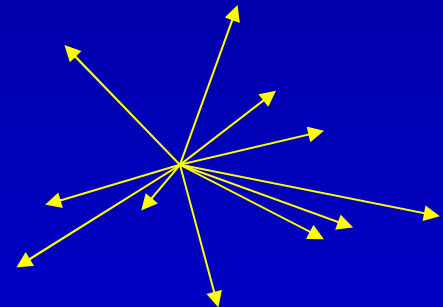
PDF-Version des Vortrag

ab Do., 30.10.2008

unter

www.psonet.de

www.psobest.de



Vielen Dank !